

ข้อสอบมาตรฐานชั้นปี

กลุ่มสาระการเรียนรู้ คณิตศาสตร์

ชั้นประถมศึกษาปีที่ 5

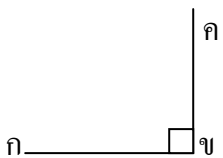
- คำชี้แจง :
1. แบบทดสอบชุดนี้เป็นแบบทดสอบวัดผลสัมฤทธิ์ตามมาตรฐานการเรียนรู้ มี 2 ชุด ชุดละ 50 ข้อ เป็นแบบเลือกตอบ มี 4 ตัวเลือก
 2. ให้นักเรียนเลือกคำตอบที่ถูกต้องที่สุดเพียงคำตอบเดียว โดยกา **X** ทับตัวอักษรลงในกระดาษคำตอบที่ตรงกับตัวเลือกที่ต้องการ

ชุดที่ 1

เวลาทำข้อสอบ 75 นาที

1. ข้อใดไม่ถูกต้อง
 - ก. 8,102,597 อ่านว่า แปดล้านหนึ่งแสนสองพันห้าร้อยเก้าสิบเจ็ด
 - ข. $4,602,978 = 4,000,000 + 600,000 + 2,000 + 900 + 70 + 8$
 - ค. $6,597,920 > 6,579,930$
 - ง. 53,623,445 ตัวเลข 3 มีค่าต่างกัน 297,000
2. พิจารณา ข้อความต่อไปนี้
 - 1) 257,622 ค่าประมาณใกล้เคียงจำนวนเต็มพัน คือ 258,000
 - 2) 128,576 ค่าประมาณใกล้เคียงจำนวนเต็มร้อย คือ 128,600
 - 3) 434,674 ค่าประมาณใกล้เคียงจำนวนเต็มสิบ คือ 434,680ข้อใดถูกต้อง
 - ก. ข้อ 1), 2)
 - ข. ข้อ 2), 3)
 - ค. ข้อ 1), 3)
 - ง. ข้อ 1), 2), 3)
3. จำนวนใดมีค่ามากกว่า 2,876,990 แต่น้อยกว่า 3,675,346
 - ก. 2,876,989
 - ข. 3,167,534
 - ค. 3,675,446
 - ง. 3,675,347
4. $1,240,599 - 2,434,677 = \square$
3,626,499 หากเป็นการเรียงลำดับจำนวนจากน้อยไปมาก ควรเติมจำนวนข้อใดลงใน \square
 - ก. 2,424,680
 - ข. 2,434,500
 - ค. 2,873,699
 - ง. 3,626,500
5. ข้อใดที่ผลหารเหลือเศษ
 - ก. $38,803,630 \div 15,265$
 - ข. $1,298,000 \div 2,000$
 - ค. $1,381,935 \div 3,545$
 - ง. $605,000 \div 1,100$

6. ผลลัพธ์ในข้อใดมีค่ามากที่สุด
- ก. $(52 \times 64) + (840,000 \div 700)$
- ข. $(21,000 \div 15) + 6,280$
- ค. $25 \times (9,000 \div 30)$
- ง. $(1,000 \times 810) \div 90$
7. $560 \div 7 = \square$ จากประโยคสัญลักษณ์
สร้างโจทย์ปัญหาได้ตามข้อใด
- ก. มีเงิน 560 บาท แบ่งให้น้อง 7 คน
จะเหลือเงินกี่บาท
- ข. ขายเนื้อไก่ไป 560 กิโลกรัม ราคา
กิโลกรัมละ 7 บาท จะขายได้เงิน
กี่บาท
- ค. มีน้ำตาล 560 กิโลกรัม แบ่งใส่ถุง
7 ถุง ถุงละเท่าๆ กัน จะได้ถุงละ
กี่กิโลกรัม
- ง. มีดอกไม้ 560 ดอก ราคาดอกละ
7 บาท ขายดอกไม้ได้เงินกี่บาท
8. ข้อใดเป็นสมบัติการแจกแจง
- ก. $(250 \div 5) \times 2 =$
 $(350 \div 2) \times (350 \div 5)$
- ข. $(25 \times 39) + (25 \times 21) =$
 $25 \times (39 + 21)$
- ค. $28 \times (39 \times 11) =$
 $(28 \times 39) \times 11$
- ง. $(42 + 27) \times (42 + 33) =$
 $42 + (27 \times 33)$

9. ข้อใดไม่ถูกต้อง
- ก. $\overleftrightarrow{กข}$ และ $\overleftrightarrow{คง}$ มีระยะห่าง 2 ซม.
ตลอดแนวเส้น $\Rightarrow \overleftrightarrow{กข} \parallel \overleftrightarrow{คง}$
- ข. \overline{AB} ตั้งฉากกับ \overline{CD} และ \overline{EF} ตั้ง
ฉากกับ $\overline{CD} \Rightarrow \overline{AB} \parallel \overline{EF}$
- ค. $\overline{กข} \parallel \overline{คจ}$ และ $\overline{จฉ} \parallel \overline{คจ} \Rightarrow$
 $\overline{กข} \parallel \overline{จฉ}$
- ง. มุม 45° กับ $\overleftrightarrow{จฉ}$ และ $\overline{รฉ}$ ทำ
มุม 90° กับ $\overleftrightarrow{จฉ} \Rightarrow \overline{มย} \parallel \overline{รฉ}$
10. มุมในข้อใดมีขนาดสองมุมฉาก
- ก. มุมแหลม ข. มุมป้าน
- ค. มุมตรง ง. มุมกลับ
11. มุมตรง – มุมแหลม มีขนาดเท่ากับมุมใด
- ก. มุมแหลม ข. มุมป้าน
- ค. มุมฉาก ง. มุมกลับ
12. 
- ถ้าสร้างมุม ขคง ขนาด 90 องศา และ ลาก คง
ยาว 3 เซนติเมตร ข้อใดถูกต้อง
- ก. $\overline{กข} \parallel \overline{คจ}$ ข. $\overline{ขค} \parallel \overline{คจ}$
- ค. $\overline{กข} \parallel \overline{ขค}$ ง. $\overline{กค} \parallel \overline{คจ}$
13. รูปสี่เหลี่ยมที่ไม่มีด้านคู่ใดขนานกันเลย คือ
ข้อใด
- ก. รูปสี่เหลี่ยมด้านขนาน
- ข. รูปสี่เหลี่ยมขนมเปียกปูน
- ค. รูปสี่เหลี่ยมรูปว่าว
- ง. รูปสี่เหลี่ยมผืนผ้า

14. รูปสี่เหลี่ยม กขคง เป็นรูปสี่เหลี่ยมรูปว่าว ถ้าตัดตามเส้นทแยงมุม จะเป็นรูปสามเหลี่ยมชนิดใดได้บ้าง
- รูปสามเหลี่ยมมุมฉาก
 - รูปสามเหลี่ยมมุมแหลม
 - รูปสามเหลี่ยมหน้าจั่ว
 - รูปสามเหลี่ยมด้านไม่เท่า
 - รูปสามเหลี่ยมหน้าจั่ว
 - รูปสามเหลี่ยมมุมฉาก
 - รูปสามเหลี่ยมด้านไม่เท่า
 - รูปสามเหลี่ยมมุมฉาก
15. รูปสามเหลี่ยมหน้าจั่วมีมุมที่ฐาน 60 องศา มุมยอดจะมีขนาดเท่าใด
- 60 องศา
 - 50 องศา
 - 45 องศา
 - 30 องศา
16. ข้อใดเป็นรูปสามเหลี่ยมมุมแหลม ABC
- มุม A = 110° มุม B = 40°
มุม C = 30°
 - มุม A = 90° มุม B = 45°
มุม C = 45°
 - มุม A = 60° มุม B = 90°
มุม C = 30°
 - มุม A = 80° มุม B = 60°
มุม C = 40°
17. “รูปวงกลม A มีรัศมียาว 4 เซนติเมตร รูปวงกลม B มีเส้นผ่านศูนย์กลางยาว 6 เซนติเมตร” ข้อใดถูกต้อง
- รูปวงกลม A ใหญ่กว่ารูปวงกลม B
 - รูปวงกลม A เล็กกว่ารูปวงกลม B
 - รูปวงกลม B ใหญ่เท่ารูปวงกลม A
 - รูปวงกลม A และรูปวงกลม B มีขนาดเท่ากัน
18. ล้อรถยนต์มีรัศมียาว 0.25 เมตร นำมาวางเรียงต่อกันเป็นแถวยาวได้ระยะทาง 15 เมตรต้องใช้ล้อรถยนต์ทั้งหมดกี่ล้อ
- 26 ล้อ
 - 28 ล้อ
 - 30 ล้อ
 - 32 ล้อ
19. รูปสี่เหลี่ยมจัตุรัสมีด้านยาวด้านละ 25 เซนติเมตร จะคิดหาความยาวรอบรูปได้ตามข้อใด
- 25×25 เซนติเมตร
 - $25 + 25 + 25 + 25$ เซนติเมตร
 - 25×2 เซนติเมตร
 - $25 + 25$ เซนติเมตร
20. ที่นาแปลงหนึ่งเป็นรูปสี่เหลี่ยมผืนผ้า กว้าง 48 วา มีด้านยาว ยาวกว่าด้านกว้าง 18 วา ที่นาแปลงนี้มีพื้นที่กี่ไร่
- 864 ตารางวา
 - 2,168 ตารางวา
 - 3,168 ตารางวา
 - 3,968 ตารางวา

21. “รูปสามเหลี่ยมหน้าจั่ว 2 รูป รูปแรกมีฐานยาว 3 เซนติเมตร สูง 8 เซนติเมตร รูปที่สองมีฐานยาว 4 เซนติเมตร สูง 7 เซนติเมตร”
ข้อใดถูกต้อง

- ก. รูปแรกมีพื้นที่มากกว่ารูปที่สอง
- ข. รูปที่สองมีพื้นที่มากกว่ารูปแรก
- ค. รูปทั้งสองมีพื้นที่เท่ากัน
- ง. รูปทั้งสองมีพื้นที่ต่างกัน 3 ตารางเซนติเมตร

22. แผ่นป้ายจราจรเป็นรูปสามเหลี่ยมด้านเท่า มีเส้นรอบรูปยาว 135 เซนติเมตร สูง 30 เซนติเมตร แผ่นป้ายมีพื้นที่กี่ตารางเซนติเมตร

- ก. 625 ตารางเซนติเมตร
- ข. 650 ตารางเซนติเมตร
- ค. 675 ตารางเซนติเมตร
- ง. 700 ตารางเซนติเมตร

23. มีลังไม้ 3 ใบ ดังนี้

ใบที่ 1 มีขนาด 15 ซม. × 20 ซม. × 15 ซม.

ใบที่ 2 มีขนาด 14 ซม. × 20 ซม. × 4 ซม.

ใบที่ 3 มีขนาด 10 ซม. × 18 ซม. × 30 ซม.

ข้อใดสรุปถูกต้อง

- ก. ใบที่ 1 มีปริมาตรมากที่สุด
- ข. ใบที่ 2 มีปริมาตรมากที่สุด
- ค. ใบที่ 3 มีปริมาตรมากที่สุด
- ง. ใบที่ 1 มีปริมาตรมากกว่าใบที่ 3

24. ก่ออิฐหนึ่งมีความกว้าง 25 เซนติเมตร ยาว 32 เซนติเมตร สูง 30 เซนติเมตร ก่ออิฐอีกใบมีความกว้าง 18 เซนติเมตร ยาว 40 เซนติเมตร สูง 25 เซนติเมตร ก่ออิฐ 2 ใบมีความจุต่างกันเท่าไร

- ก. 4,500 ลบ.ซม.
- ข. 5,000 ลบ.ซม.
- ค. 5,500 ลบ.ซม.
- ง. 6,000 ลบ.ซม.

25. แท็งก์น้ำกว้าง 1 เมตร ยาว 1 เมตร สูง 150 เซนติเมตร มีน้ำ $\frac{4}{5}$ ของความจุแท็งก์ มีน้ำอยู่เท่าไร

- ก. 1.1 ลูกบาศก์เมตร
- ข. 1.2 ลูกบาศก์เมตร
- ค. 1.3 ลูกบาศก์เมตร
- ง. 1.4 ลูกบาศก์เมตร

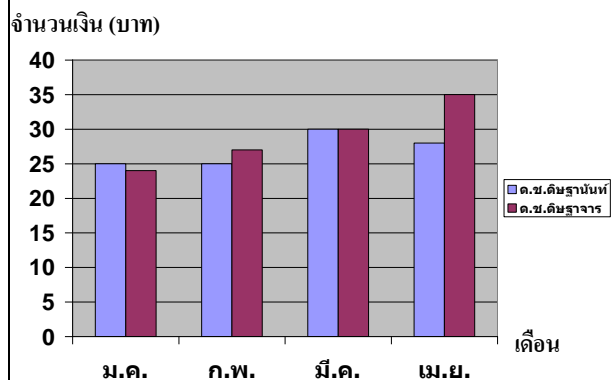
อ่านแผนภูมิแท่งเปรียบเทียบข้างล่างนี้

แล้วตอบคำถามข้อ 26 – 30

การฝากเงินสหกรณ์ออมทรัพย์ของ

ด.ช.ดิษฐ์นันท์ กับ ด.ช.ดิษฐ์จาร

ในช่วงเดือนมกราคม – เมษายน



26. ตลอดระยะเวลา 4 เดือน ค.ช.ดิษฐานันท์
ฝากเงินได้ทั้งหมดกี่บาท
- ก. 105 บาท ข. 106 บาท
ค. 107 บาท ง. 108 บาท
27. เดือนใดที่ ค.ช.ดิษฐานันท์ และ
ค.ช.ดิษฐาจารย์ ฝากเงินเท่ากัน
- ก. มกราคม ข. กุมภาพันธ์
ค. มีนาคม ง. เมษายน
28. เดือนกุมภาพันธ์ ค.ช.ดิษฐาจารย์ ฝากเงิน
น้อยกว่าเดือนมีนาคมกี่บาท
- ก. 3 บาท ข. 5 บาท
ค. 7 บาท ง. 9 บาท
29. ในเดือนกุมภาพันธ์ ค.ช.ดิษฐาจารย์ ฝากเงิน
มากกว่าหรือน้อยกว่าเดือนเมษายนเท่าไร
- ก. มากกว่า 8 ข. น้อยกว่า 8
ค. มากกว่า 10 ง. น้อยกว่า 10
30. หาก ค.ช.ดิษฐานันท์ และ ค.ช.ดิษฐาจารย์ นำ
เงินทั้ง 4 เดือนที่ฝากไว้มารวมกันจะเป็นเงิน
กี่บาท
- ก. 216 บาท ข. 218 บาท
ค. 220 บาท ง. 224 บาท
31. จำนวนในข้อใดมีค่าเท่ากับ $7\frac{7}{9}$
- ก. $\frac{70}{9}$ ข. $\frac{75}{9}$
ค. $\frac{77}{9}$ ง. $\frac{79}{9}$
32. $\frac{2}{3} > \frac{1}{2}$, $\frac{1}{2} > \frac{1}{4}$
ข้อใดสรุปไม่ถูกต้อง
- ก. $\frac{2}{3} < \frac{1}{4}$ ข. $\frac{2}{3} > \frac{1}{4}$
ค. $\frac{2}{3} = \frac{1}{4}$ ง. $\frac{1}{4} > \frac{2}{3}$
33. $\frac{25}{45} = \frac{5}{\square}$ ควรเติมตัวเลขใดลงในช่อง
- ก. 5 ข. 7
ค. 9 ง. 11
34. $(\frac{1}{2} + \frac{1}{2}) \times \frac{5}{6}$ มีค่าน้อยกว่าข้อใด
- ก. 1 ข. $\frac{5}{6}$
ค. $\frac{1}{2}$ ง. $\frac{1}{6}$
35. ข้อใดมีค่าเท่ากัน
- ก. $\frac{1}{2} - \frac{1}{4} = 1 \times \frac{1}{2}$
ข. $3 \div \frac{1}{3} = \frac{1}{3} \times 3$
ค. $\frac{4}{9} + \frac{2}{9} = 2 \times \frac{3}{9}$
ง. $\frac{3}{4} \times 16 = \frac{1}{2} \times 22$
36. ข้อใดมีค่ามากที่สุด
- ก. $\frac{1}{2}$ ของ $\frac{3}{5}$ ข. $\frac{1}{6} \times \frac{3}{5}$
ค. $\frac{11}{20} + \frac{7}{20}$ ง. $\frac{3}{5} \div 2$
37. มีน้ำ 9 ลูกบาศก์เมตร แบ่งใช้ครั้งละ $\frac{3}{7}$
ลูกบาศก์เมตร ใช้น้ำกี่ครั้งน้ำจึงจะหมดพอดี
- ก. 24 ครั้ง ข. 23 ครั้ง
ค. 22 ครั้ง ง. 21 ครั้ง

38. 4.87 กับ 5.28 ตัวเลข 8 ของทศนิยมตัวแรก กับทศนิยมตัวหลังต่างกันเท่าไร
- ก. 0.72 ข. 72
 ค. 7.2 ง. 7.02
39. ข้อใดเรียงลำดับทศนิยมที่มีค่ามากไปน้อย
- ก. 0.5 0.04 0.2 0.1
 ข. 0.53 0.34 0.43 0.2
 ค. 0.53 0.03 0.04 0.01
 ง. 0.53 0.4 0.31 0.1
40. ควรเติมเครื่องหมาย $<$ ลงใน \square ข้อใด
- ก. $3.12 \square 3.02$
 ข. $5.13 \square 5.3$
 ค. $6.3 \square 6.03$
 ง. $7.7 \square 1.77$
41. ทศนิยมข้อใดน้อยกว่า 6.78 แต่มากกว่า 4.6
- ก. 6.79 ข. 5.77
 ค. 4.59 ง. 4.48
42. $29.11 + 32.54$ และ $87.16 - 43.62$ นำผลลัพธ์มาบวกกันจะได้เท่ากับข้อใด
- ก. 85.19 ข. 95.19
 ค. 105.19 ง. 115.19
43. ผลลัพธ์ในข้อใดมีค่ามากกว่า 46.12
- ก. $2 \times (36.12 - 13.19)$
 ข. $(26.82 + 19.11) - (15.32 - 8.11)$
 ค. $(19.26 - 2.89) \times 3$
 ง. $(2.9 \times 1.3) + 21.29$
44. ข้อใดไม่ถูกต้อง
- ก. $256.13 - (21.2 \times 11.1) < 20.92$
 ข. $(187.53 - 115.28) + 13.77 \neq 86.03$
 ค. $(17.21 \times 8) - 92.11 = 45.57$
 ง. $37.8 + (15.9 \times 4) > 101.2$
45. พ่อจ้างคนงานปูหญ้าหน้าบ้าน โดยเสียค่าจ้างตารางเมตรละ 180 บาท ถ้าสนามหญ้ามีพื้นที่ 21.25 ตารางเมตร จะต้องจ่ายเงินให้คนงานกี่บาท
- ก. $3,800$ บาท ข. $3,825$ บาท
 ค. $3,850$ บาท ง. $3,875$ บาท
46. ข้อใดถูกต้อง
- ก. ร้อยละ $50 > \frac{1}{2}$
 ข. $\frac{3}{5} < \text{ร้อยละ } 65$
 ค. $1.29 = \text{ร้อยละ } 12$
 ง. ร้อยละ $20 \neq \frac{1}{2}$
47. ร้อยละ 25 ของ 40 มีค่าเท่าไร
- ก. 10 ข. 12
 ค. 14 ง. 16
48. ร้อยละ 12 ของ 800 น้อยกว่า ร้อยละ 26 ของ 400 อยู่เท่าไร
- ก. 2 ข. 4
 ค. 6 ง. 8

49. 1,258 1,273 1,288 1,303.....

จำนวนถัดไป 3 จำนวน คือเท่าใด

ก. 1,316 1,329 1,342

ข. 1,317 1,331 1,345

ค. 1,318 1,333 1,348

ง. 1,319 1,335 1,351

50. ถ้าโยนเหรียญบาท 2 เหรียญ 1 ครั้ง ความน่าจะเป็นที่เหรียญจะออกหัวทั้งสองเหรียญเป็นอย่างไร

ก. อาจเกิดขึ้นหรือไม่เกิดขึ้น

ข. เกิดขึ้นแน่นอน

ค. เป็นไปไม่ได้

ง. เป็นไปได้มาก

