



ฉบับที่ 781 ประจำจันทร์ ที่ 23 มกราคม 2555

HIGHLIGHTS

News Station

- 5 ประธานาธิบดียาทอม สก.ยูร์ไซเยฟปี 2012 ะดีขึ้น
- 7 ส่งออกปี 54 ไตรมาสที่ 17.2% ปีนี้โตเกิน 15%
- 8 TAPAC ปีงบฯ 0.18 บ.

Dynamic Station

ไทยแอร์เอเชีย

LiFestyle Station

จะเลือกสุข หรือ เลือกทุกข

มองหุ้นจากเซียน

ลุ้นทดสอบแนวต้าน 1,070 จุด

Data Station



BANPU คาดรายได้ปีนี้โต 15 - 20% ผูกงบ 600 ล.฿-เล็งออกหุ้นกู้ 6 - 7 พันล.

BANPU คาดรายได้ปีนี้โตจากปีก่อน 15 - 20% เหตุปริมาณขายถ่านหิน-ราคาเพิ่มขึ้น ตั้งงบลงทุนปี 55 ที่ 600 ล้านดอลลาร์ ใช้ปรับปรุงเครื่องจักรเหมืองถ่านหินออสเตรเลีย-อินโดฯ -มองโกเลีย เล็งออกหุ้นกู้ 6 - 7 พันล้านบาท ใช้ชำระหนี้ที่ครบกำหนด 4.5 พันล้านบาท ที่เหลือเสริมสภาพคล่องบริษัท

➡ ต่อหน้า 3

IR Society



ตอบจบ ต่อหน้า 12

“บุษกรณ์ สีใจฉะระ”

ผู้อำนวยการฝ่ายกลยุทธ์และการตลาด บริษัท เอ็ม เอฟ อี ซี จำกัด (มหาชน) (MFEQ)

SABINA คาดรายได้ปี 55 โต 10%

➡ ต่อหน้า 3

KCE คาดปี 55 ยอดขายโต 5 - 10%

➡ ต่อหน้า 4

SET News

ก.ล.ด.เล็งจับมือ ก.พลังงาน ดัน SPRC เข้ามตลาดปีนี้

➡ ต่อหน้า 8

HOT TO DAY

ROBINS

ราคาเป้าหมาย 50 บ.

➡ ต่อหน้า 6

พลิกวงการตลาดหุ้น ปี 2 ทอม 4

เปลี่ยนนักวิเคราะห์ให้เป็นอาจารย์

โอกาสสุดท้ายในรอบปี...กับคอร์สการเรียน การสอน เปลี่ยนนักวิเคราะห์ให้เป็นอาจารย์ ปี 2 ทอม 4 ที่มีครบวงจรด้านการลงทุนไม่ว่าจะเป็น หุ้น หรือ ฟิวเจอร์ส กับการค้นหาหุ้นพื้นฐานดี เทคนิคเด่น เล่นสั้น หรือเล่นยาว ตามสไตล์ที่ท่านชอบ กับนักวิเคราะห์ชั้นนำของเมืองไทย มีแบบนี้ไม่เรียนไม่ได้แล้ว!!!

คอร์สจับจังหวะ:การลงทุนกับ Market Timing พร้อมเจาะลึกเทคนิค Fibonacci & Elliott Wave

เปิดช่องทางรวยกับนักวิเคราะห์หน้าใหม่ ด้วยสไตล์การวิเคราะห์หุ้นแบบกล้าได้กล้าเสีย เน้นการหาหุ้นหลายสิบตัว และลงทุนให้ถูกที่ ถูกเวลา ด้วย Market Timing รวมถึงพยากรณ์ทิศทางราคาในอนาคตด้วยศาสตร์แห่ง Fibonacci และ Elliott Wave

อาจารย์ประทีป สิริวัฒนเกตุ
บริษัทหลักทรัพย์ เอเซีย พลัส จำกัด (มหาชน)



คอร์สจัดพอร์ตหุ้นเด่น พันหุ้นดี ด้วย Fundamental Analysis

ในสถานการณ์สภาวะเศรษฐกิจผันผวน ตลาดหุ้นหาทิศทางที่แน่นอนและชัดเจนไม่ได้ การเลือกสำหรับนักลงทุนมีไม่มากนัก เรามาจัดและปรับพอร์ตการลงทุน กับนักวิเคราะห์ที่มีความรู้ทางวิชาการผนวกกับประสบการณ์ ในการเป็นนักวิเคราะห์และความใกล้ชิดกับนักลงทุนทั้งรายย่อยและสถาบัน

อาจารย์ปริญญาต์ กิจาทรรพัทักษ์
บริษัทหลักทรัพย์ เคทีบี (ประเทศไทย) จำกัด



คอร์สหาเงินในตลาดหุ้น - เล่นยังงี้ไม่ให้ขาดทุน

เล่นหุ้น หัวใจคือการทำกำไร แต่จะได้ช้าหรือเร็วแล้วแต่เทคนิคของแต่ละบุคคล พื้นฐานการวางกลยุทธ์ที่ดีมักมาจากการได้รับการฝึกฝนอย่างสม่ำเสมอ มาเรียนรู้การวางกลยุทธ์ สำหรับท่านที่ต้องการเป็น Speculator อย่างแท้จริงกับนักวิเคราะห์ผู้เชี่ยวชาญ

อาจารย์ณัฐวัฒน์ อันธ์รัตน์
บริษัทหลักทรัพย์ ซีไอเอ็มบีไทย (ประเทศไทย) จำกัด



คอร์สทำกำไรวิเศษด้วย Futures Trading

หุ้น Big Cap. ว่างแล้ว แต่เงินไม่พอซื้อ อยากใช้เงินน้อยๆ แต่ต้องการผลตอบแทนสูงๆ อย่างนี้ต้องหาตัวช่วยเพิ่มกำไรของคุณด้วย Future Trading กับนักวิเคราะห์ที่มากประสบการณ์ และคร่ำหวอดอยู่กับวงการ Futures ตัวจริง เสียจริง

อาจารย์เตชธร ลาภอุดมสุข
บริษัทหลักทรัพย์ เอเซีย พลัส จำกัด (มหาชน)



สำรองที่นั่ง โทร 02-5414011 ต่อ 602, 603

*** รับจำนวนจำกัดต่อคอร์ส ***

ดูรายละเอียด

คลิก

BANPU (ต่อจากหน้า 1)

นางสมฤดี ชัยมงคล ผู้ช่วยประธานเจ้าหน้าที่บริหารการเงิน บมจ.บ้านปู (BANPU) เปิดเผยว่า บริษัทฯ ตั้งเป้ารายได้ในปีนี้จะเติบโตจากปีก่อนราว 15 - 20% โดยตั้งเป้าจะขายถ่านหินให้เพิ่มมากขึ้น ซึ่งมีแผนจะขายถ่านหินในเหมืองที่ประเทศอินโดนีเซียปีนี้ 27 ล้านตัน จากปีก่อนที่ 25 ล้านตัน และถ่านหินในประเทศออสเตรเลีย 16 ล้านตัน จากปีก่อน 15 ล้านตัน และในจีนอีก 3 ล้านตัน ส่วนเหมืองในมองโกเลียมองว่าอีก 2 - 3 ปีข้างหน้าถึงจะมีการผลิตถ่านหิน ซึ่งคาดว่าจะผลิตได้ 3 - 5 ล้านตันต่อปี

อีกสาเหตุหนึ่งที่คาดว่าจะรายได้ปีนี้จะเติบโตจากปีก่อน มาจากราคาถ่านหินที่ปรับตัวสูงขึ้น โดยคาดว่าปีนี้ จะอยู่ที่ 100 เหรียญต่อตัน จากปีก่อนที่อยู่ที่ 97 ดอลลาร์

ต่อตัน ซึ่งจะเพิ่มรายได้ให้แก่บริษัทฯ ในปีนี้ให้เพิ่มมากขึ้นกว่าปีก่อน

ส่วนกำไรในปี 55 คาดว่าจะดีกว่าปีก่อน หลังจากปีก่อนมีกำไรจากการขายหุ้นจากเหมืองกู่หนิงราว

6.3 พันล้านบาท ขณะที่ปีนี้ บริษัทฯ ตั้งงบลงทุนประมาณ 600 ล้านดอลลาร์ สำหรับใช้ในการพัฒนาและปรับปรุงเครื่องมือในเหมืองถ่านหินของบริษัทฯ ในประเทศออสเตรเลีย

อินโดนีเซีย และมองโกเลีย โดยงบลงทุนดังกล่าวมาจากกระแสเงินสดของบริษัทฯ

ปีนี้บริษัทฯ เตรียมออกพันธบัตร หรือหุ้นกู้มูลค่าราว 6 - 7 พันล้านบาท หลังจากครบกำหนดการชำระหนี้ในปีนี้อยู่ที่ 4.5 พันล้านบาท แต่ต้องดูภาวะตลาดให้ดีกว่าก่อนเท่านั้นถึงจะออก ส่วนเงินที่เหลือจะนำไปเสริมสภาพคล่องให้แก่บริษัทฯ

โดยมองว่าปัจจุบันกระแสเงินสดหลักของบริษัทฯ ยังมาจากโรงไฟฟ้าที่มีอยู่ 3 แห่ง และเหมืองต่างๆ ที่อยู่ในต่างประเทศ ซึ่งเป็นกระแสเงินทุนสำหรับการพัฒนาบริษัทฯ ต่อไป

SABINA (ต่อจากหน้า 1)

นายบุญชัย บันฑูรอำพร ประธานเจ้าหน้าที่บริหาร บมจ.ซาบีน่า (SABINA) เปิดเผยว่า คาดรายได้ในปีนี้จะเติบโต 10% จากปีก่อน แม้ว่าบริษัทฯ อาจเผชิญกับปัจจัยลบจากเศรษฐกิจที่ซบเซา รวมถึงการขึ้นค่าแรงขั้นต่ำ 300 บาทต่อวันในเดือน เม.ย.นี้ เพราะจาก

ค่าแรงที่เพิ่มขึ้นทำให้ต้นทุนของบริษัทฯ เพิ่มขึ้นตามด้วย ดังนั้นบริษัทฯ มีความจำเป็นต้องปรับขึ้นราคาสินค้าอีกไม่

เกิน 5% โดยจะเป็นการทยอยปรับขึ้น เพื่อให้สอดคล้องกับต้นทุน ทั้งนี้ สัดส่วนรายได้

ของบริษัทฯ จะเป็นแบรนด์ของบริษัทฯ เอง ในสัดส่วน 80% และรับจ้างผลิตหรือ OEM ในสัดส่วน 20% ซึ่งเป็นสัดส่วนที่ใกล้เคียงกับปีก่อน

สำหรับรายได้และกำไรในปี 54 บริษัทฯ คาดว่าจะดีกว่าปี 53 แม้ว่าในช่วง Q4/54 ผลงานของบริษัทฯ จะออกมาต่ำกว่า 3 ไตรมาสก่อนหน้า ที่บริษัทฯ ทำกำไรไว้ค่อนข้างดี

KRUNGSRI BILL OF EXCHANGE

พบกับมิติใหม่ของ **ตั๋วแลกเงิน กรุงศรี**
ทางเลือกใหม่ของการลงทุนที่ให้ผลตอบแทนคุ้มค่ากว่า
ลงทุนขั้นต่ำเพียง 100,000 บาทต่อรายการ



มองไกลได้พลาด

-  **อัตราดอกเบี้ยสูง** อัตราดอกเบี้ยสูงกว่าอัตราดอกเบี้ยเงินฝากประจำที่มีอายุเท่ากันหรือใกล้เคียงกัน
-  **ไม่ผูกมัด** ไร้เงื่อนไขแลกเงินก่อนครบกำหนดได้*
-  **อัตโนมัติ** เมื่อครบกำหนดระยะเวลาชำระคืน ธนาคารจะทำการซื้อตั๋วแลกเงินฉบับใหม่ให้ลูกค้าโดยอัตโนมัติ**

*หากมีตั๋วแลกเงินตัวเดิมจำนวนหนึ่ง **กรณีตั๋วแลกเงินตัวเดิมจำนวนหนึ่ง

สะดวกกว่าด้วยสมุดแสดงรายการตั๋วแลกเงิน
พบกับมิติใหม่ของตั๋วแลกเงินกรุงศรีได้เร็ววันนี้ที่ธนาคารกรุงศรีอยุธยาทั่วประเทศ

สอบถามเพิ่มเติมที่ ธนาคารกรุงศรีอยุธยา จำกัด (มหาชน)
KRUNGSRI Call Center 1572
www.krungsri.com



SABINA (ต่อจากหน้า 3)

เนื่องจาก Q4/54 บริษัทฯ ได้รับผลกระทบจากน้ำท่วม ทำให้กำลังการผลิตของ Q4/54 หายไป 10%

ในปี 55 บริษัทฯ ตั้งงบการตลาดไว้ 80 ล้านบาทใกล้เคียงกับปีก่อน เพื่อขยายซื้อเพิ่มอีก 14 แห่ง จาก

ปัจจุบันที่มี 26 แห่ง ซึ่งจะทำให้สิ้นปีนี้บริษัทฯ มีซื้อ 40 แห่ง นอกจากนี้จะมีสินค้าคอลเลกชั่นใหม่เปิดตัวเร็วๆ นี้ โดยจับลูกค้าเกรด B+

KCE (ต่อจากหน้า 1)

นางธัญรัตน์ เทศน์สาลี ผู้อำนวยการฝ่ายบัญชี บมจ. เคซีอี อีเลคโทรนิคส์ (KCE) เปิดเผยว่า บริษัทฯ คาดการณ์ยอดขายในปี 55 จะกลับมาเติบโต 5 - 10% มาที่ 250 - 260 ล้านดอลลาร์ จากปี 54 ที่ยอดขายพลาดเป้า 250 ล้านดอลลาร์ คาดจะต่ำกว่าเป้าราว 10% เนื่องจากโรงงานเคซีอี เทคโนโลยี ในนิคมอุตสาหกรรมไฮเทค จ.พระนครศรีอยุธยา ได้รับผลกระทบจากน้ำท่วมทำให้ต้องปิดทำการชั่วคราวตั้งแต่วันที่ 14 ต.ค. 54

ทั้งนี้ โรงงานเคซีอี เทคโนโลยี ย้ายกลับมาเดินเครื่องตั้งแต่วันที่ 5 ม.ค. 55 แล้วในบางสายการผลิต แต่ยังไม่ทั้งหมด โดยคาดว่าภายในเดือน มี.ค. น่าจะกลับมาเดินเครื่องผลิตได้เต็มกำลัง และขณะนี้ลูกค้าเดิมของโรงงานดังกล่าวที่ย้ายออเดอร์ไปที่อื่นตอนนี้กลับมาแล้ว ซึ่งกำลังการผลิตของโรงงานดังกล่าวคิดเป็น 40% ของกำลังการผลิต

ทั้งหมด หรือ 9 แสนตร.ฟุต/เดือน

สำหรับโรงงานที่สร้างรายได้หลักให้กับบริษัทฯ คือ โรงงานในนิคมอุตสาหกรรมลาดกระบังไม่ได้รับผลกระทบจากภาวะน้ำท่วมเมื่อปีก่อน จะทำให้กำไรในปีนี้น่าจะกลับมาดี ประกอบกับโรงงานอื่นอย่างทีสมุทพรปราการก็ผลิตเต็มที่ ขณะที่มองว่าปีนี้อุตสาหกรรมมัยยังเติบโตได้ต่อเนื่อง โดยเฉพาะอุตสาหกรรมรถยนต์ ซึ่งจะทำให้ผู้ผลิต PCB ในรถยนต์จะเติบโตไปด้วย

อย่างไรก็ตาม ผลประกอบการทั้งปี 54 ยังคาดว่าจะมีกำไร แม้ Q4/54 จะหยุดการผลิตบางส่วนเพราะได้รับผลกระทบจากน้ำท่วม แต่งวด 9 เดือนก็มีกำไรสุทธิ 232 ล้านบาท โดย Q4/54 คาดว่ากำไรจะกระทบบ้างจากที่โรงงานเคซีอี เทคโนโลยี ปิดชั่วคราว ซึ่งที่ผ่านมาโรงงานดังกล่าวก็ประสบผลขาดทุนอยู่แล้ว แต่ในปี 55 เมื่อกำลังการผลิตขึ้นมาเต็มที่ก็คาดว่าผลขาดทุนจะ

NOMURA
CNSRealtime.com
i2Trade DROID (Android Mobile & Tablet)
โปรแกรมซื้อขายหุ้นใหม่ล่าสุด
NOMURA ให้บริการเป็น Broker แรกในประเทศ 1 มิ.ย. 54 นี้

What is Android?
 Android เป็นระบบปฏิบัติการ (OS) สำหรับโทรศัพท์เคลื่อนที่ ซึ่งพัฒนาขึ้นโดย Google

2 ก่อนเริ่มใช้งาน i2Trade DROID
 1. อุปกรณ์สื่อสารของท่านต้องเป็น Android version 2.2 ขึ้นไป
 2. อุปกรณ์สื่อสารของท่านต้องเชื่อมต่อระบบ Internet ได้ เช่น GPRS, EDGE, 3G, หรือ WIFI
 3. Download โปรแกรม ผ่าน Market บนระบบ Android ฟรี!!!

การเริ่มใช้งาน i2Trade DROID
 กรุณาติดต่อ NOMURA DIRECT 0-2638-5500 เพื่อขอรับ Username และ Password ในการใช้บริการครั้งแรก

ฟังก์ชันการใช้งานครอบคลุมทุกความต้องการของนักลงทุน
 - Buy-Sell ส่งคำสั่งซื้อขาย ง่ายๆ ๑คลิก
 - View Order / Portfolio ตรวจสอบสถานะคำสั่งและพอร์ตการลงทุนของท่านได้ทุกเวลา
 - Ticker ติดตามตลาดหุ้นแบบ Realtime
 - Market Watch ติดตามการเคลื่อนไหวของหุ้นอย่างใกล้ชิด
 - Top BBO (Best Bid - Best Offer) ติดตามราคาหุ้นที่ท่านเลือกได้มากถึง 4 ตัวในคราวเดียวกัน
 - Summary ตรวจสอบข้อมูลหุ้นรายตัว เพื่อความมั่นใจก่อนตัดสินใจลงทุน
 - Market Info ไขตลาดทุกความเคลื่อนไหวของดัชนี

บริษัทหลักทรัพย์ โนมูระ พัฒนสิน จำกัด (มหาชน)
 สำนักงานใหญ่ : 0-2638-5000 สาขาบางนา : 0-2725-8600
 สาขาพระรามเก้า : 0-2884-9060 สาขาวิภาวดีรังสิต : 0-2638-5920
 สาขาถนนพหลโยธิน : 0-2354-0760 สาขาพหลโยธิน : 0-2287-6051

สอบถามรายละเอียดเพิ่มเติมและขอใช้บริการ
NOMURA DIRECT : 0-2638-5500
<http://www.cnsrealtime.com>
 Call us here

น้อยลง

ด้านโรงงานในนิคมฯ ไฮเทค อุตสาหกรรม บริษัทฯ ทำประกันไว้ในทุนประกัน 4,500 ล้านบาทก็จะได้ตามความเสียหาย โดยเป็นประกันเครื่องจักร 1,600 ล้านบาท นอกจากนี้ยังมีวงเงินประกันธุรกิจหยุดชะงักด้วย ซึ่งตรงนี้ก็คงจะได้รับเข้ามาเต็มที่

บริษัทฯ เตรียมงบลงทุนในปีนี้ได้ประมาณ 400 ล้านบาทสำหรับสร้างเขื่อนระบบป้องกันน้ำที่โรงงานที่นิคมฯ ไฮเทค อุตสาหกรรม คาดว่าจะเสร็จ ก.ย.นี้ ส่วน

การลงทุนอื่นๆ ยังไม่มี เพราะตอนนี้ไฟฟ้สมาที่โรงงานในนิคมฯ ไฮเทค ที่เพิ่งกลับมาเดินเครื่องและรอให้กำลังการผลิตขึ้นเต็มที่ก่อน

ส่วนแผนการสร้างโรงเคซีอีเล็กทรอนิกส์ ผลิต PCB แห่งที่ 2 ที่ลาดกระบัง จากเดิมคาดว่าจะลงเสาเข็มในเดือนพ.ย.ที่ผ่านมาแต่เกิดน้ำท่วมก่อนจึงระงับออกไปก่อน คาดว่าปลายปี 55 นี้ น่าจะกลับมาก่อสร้างใหม่โดยใช้เวลาก่อสร้าง 1 ปี โดยมูลค่าการลงทุน 2,000 ล้านบาท ซึ่งเป็นวงเงินลงทุนของปี 54



ข่าวต่างประเทศ

ประธานาธิบดีเยอรมนี ศก.ยุโรปในปี 2012 จะดีขึ้น

รายงานข่าวต่างประเทศระบุว่า นายมาริโอ ดรากี ประธานธนาคารกลางยุโรป หรือ อีซีบีกล่าวว่า ในปี 2012 เศรษฐกิจยุโรปจะดีขึ้น หลังรัฐบาลเดนมาร์กปฏิรูปการคลัง และได้รับประโยชน์จากการเพิ่มสภาพคล่องโดยมาตรการของอีซีบี

"ผมเชื่อมั่นว่า สถานการณ์ในยุโรปในปี 2012 จะดีขึ้น เพราะผมเห็นความคืบหน้าในการปฏิรูปการคลัง และการรักษาวินัยทางการคลัง ผมเห็นว่า ทั้งสองปัญหาที่ได้รับการแก้ไขอย่างมุ่งมั่น และอย่างจริงจังในหลายประเทศของยุโรป" นายดรากีกล่าวในการแสดงปาฐกถาที่อาบูดาบี

โดยความเชื่อมั่นนักลงทุนในเยอรมนี ซึ่งเป็นประเทศที่มีเศรษฐกิจขนาดใหญ่อันดับ 1 ของยุโรป เพิ่มขึ้นในเดือนมกราคม หลังจากรัฐบาลในเยอรมนีให้คำมั่นที่จะออกกฎระเบียบที่เคร่งครัดในการรักษาวินัยทางการคลัง และอีซีบีได้อัดฉีดสภาพคล่องในปริมาณสูงสุดเป็นประจำทุกวัน

"เราเริ่มที่จะเห็นผลดีจากการออกมาตราการเหล่านั้น ตลาดเงินกู้ระหว่างธนาคารกำลังเปิดอีกครั้ง และอัตราดอกเบี้ยพันธบัตรรัฐบาลลดลง เราเห็นสัญญาณที่ดีมากขึ้น" นายดรากี กล่าว

"บอเรียล โรบิณี" เตือน บล. อย่าประมาท เหตุตลาดเงินตลาดทุนโลกยังผันผวน

รายงานข่าวต่างประเทศระบุว่า "บอเรียล โรบิณี" นักเศรษฐศาสตร์รางวัลโนเบล ซึ่งเคยคาดการณ์ว่าจะเกิดวิกฤตการเงินในปี 2008 เตือนว่า ภาวะตลาดเงินตลาดทุนโลกยังคงมีความผันผวนอย่างต่อเนื่องในปีนี้ และจะทำให้ราคาสินทรัพย์เสี่ยงมีความผันผวนเช่นเดียวกับเศรษฐกิจโลก

โดยนายโรบิณี กล่าวว่า ความผันผวนของราคาสินค้าโภคภัณฑ์ ความไม่แน่นอนของสถานการณ์ในวันออกกลาง และการรุกรานของวิกฤตหนี้ยุโรปเพิ่มความเสี่ยงอย่างรุนแรงต่อเศรษฐกิจ ขณะที่ปัญหาการคลังของสหรัฐฯ ยังคงอยู่

"ปีที่ผ่านมาเป็นปีแห่งความเสี่ยง ความผันผวน ความไม่แน่นอน ความกังขา และความประหลาดใจ ถ้ามองว่าเกิดขึ้นอีกหรือไม่ในปีนี้ หากเราพิจารณาถึงความเสี่ยงเหล่านี้ที่มีต่อเศรษฐกิจโลก เราต้องยอมรับความจริงว่า สิ่งเหล่านี้ยังไม่จบสิ้นลง และยังคงเป็นปัจจัยแห่งความผันผวน" นายโรบิณี กล่าว

ทั้งนี้ นายโรบิณีเตือนว่า ปัญหาความอ่อนแอของฐานะการคลังสหรัฐฯ ยังคงเป็นปัจจัยเสี่ยงในปีนี้เป็นเรื่องสำคัญซึ่งซ้อนทับด้วยวงซีกที่สลับปรกเนื่องจากภาวะขาดดุลงบประมาณยังคงอยู่ในระดับที่สูง

บล.แท็กซี่กองทุนตราสารทุนตลาดเกิดใหม่ สปีดท์ดีชว 1.93 พันล้านดอลลาร์

รายงานข่าวต่างประเทศระบุว่า อีทีเอฟอาร์โกลเบิลเปิดเผยว่า ในสปีดท์ที่สิ้นสุดวันที่ 18 มกราคมที่ผ่านมา มีเม็ดเงินลงทุนไหลเข้ากองทุนตราสารทุนตลาดเกิดใหม่จำนวน 1.93 พันล้านดอลลาร์ สะท้อนถึงความเชื่อมั่นที่นักลงทุนมีต่อการลงทุนในสินทรัพย์เสี่ยงตลาดเกิดใหม่

โดยอีทีเอฟอาร์เปิดเผยว่า เม็ดเงินลงทุนดังกล่าว ส่วนใหญ่หรือ 703 ล้านดอลลาร์เข้าไปลงทุนในกองทุนตราสารทุนภูมิภาคเอเชีย ส่วนกองทุนตราสารหนี้ มีเงินลงทุนใหม่ 158 ล้านดอลลาร์

การซื้อขายหน่วยลงทุนที่เพิ่มขึ้นดังกล่าวแสดงให้เห็นถึงความเชื่อมั่นที่นักลงทุนมีต่อเศรษฐกิจตลาดเกิดใหม่ โดยเฉพาะอย่างยิ่ง ภูมิภาคเอเชีย หลังเศรษฐกิจมีแนวโน้มขยายตัวได้สูง แม้จะชะลอลงบ้างก็ตาม

ทั้งนี้ ในสปีดท์นี้ ดัชนีเอ็มเอสซีไอตลาดเกิดใหม่เพิ่มขึ้น 4.2% หลังตัวเลขเศรษฐกิจสหรัฐฯออกมาดีอย่างต่อเนื่อง ทำให้การลงทุนมีความเชื่อมั่นต่อการขยายตัวของเศรษฐกิจโลกในปีนี้



AFET

"ขึ้นต่อ แต่वलุ่มเจียบช่วงตรุษจีน"

- นายชัยวัฒน์ เหมือนมี นักวิเคราะห์ บริษัท ดีเอส ฟิวเจอร์ส จำกัด (DSF)
- RSS3**
- วันศุกร์ที่ผ่านมาปริมาณการซื้อขาย 848 สัญญา สถานะคงค้าง 3,076 สัญญา
 - ปิด 130.50 บ./ก.ก. เพิ่มขึ้น 3.50 บาท (สัญญาส่งมอบเดือนส.ค. 55)
- ปัจจัยบวก**
- รัฐบาล เปิดจำหน่ายราคาไม่ต่ำกว่า 120 บ./ก.ก.
 - เข้าฤดูกลางผลัดใบ
 - เส้นเทคนิคเป็นขาขึ้นเต็มตัว
 - นำมันยืน 100 เหรียญ
- ปัจจัยลบ**
- วอลุ่มหายช่วงตรุษจีน
- กลยุทธ์**
- ซื้อต่อ (สัญญาส่งมอบเดือนส.ค. 55)
 - แนวรับ 130 และ 120 บ./ก.ก.
 - แนวต้าน 135 และ 150 บ./ก.ก.

TFEX

"ยังवलุ่มอยู่ในกรอบ 730 - 740 จุด"

- เจ้าหน้าที่ฝ่ายวิเคราะห์ บล.กรุงศรีอยุธยา (AYS)
- SET50 Futures**
- วันศุกร์ที่ผ่านมาปริมาณการซื้อขาย 8,862 สัญญา สถานะคงค้าง 28,708 สัญญา
 - ปิด 735.00 จุด ลดลง 4.20 จุด (สัญญา SH5012 มี.ค. 55)
- ปัจจัยบวก**
- ลุ้นงบ.ลดดอกเบี้ย 0.25%
 - นักลงทุนต่างชาติซื้อสุทธิ 997.55 ลบ.
- ปัจจัยลบ**
- หนี้ยุโรปยังไม่คลี่คลาย
 - งบ.จ. Q4/54 ออกมาไม่ดีเท่าที่ควร
 - เส้นเทคนิคยังไม่ชัด เพราะยังไม่หลุดกรอบ 730 - 740 จุด
- กลยุทธ์**
- เปิดสถานะขาย (สัญญา S50H12 มี.ค. 55)
 - แนวรับ 730 จุด
 - แนวต้าน 740 จุด
 - SET50 ประเมินแนวรับ 732 จุด แนวต้าน 742 จุด

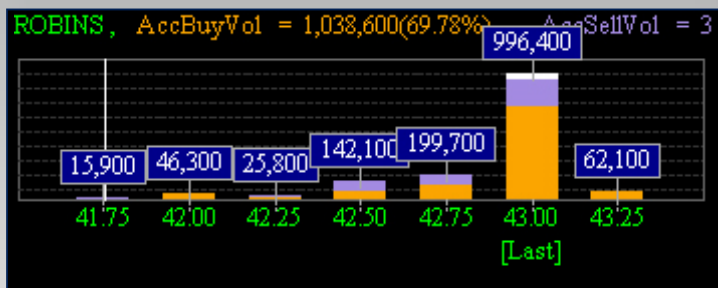
HOT TO DAY

ROBINS ราคาเป้าหมาย 50 บาท

บล.เคจีไอ คาดว่ากำไรจากธุรกิจหลักของ ROBINS จะเติบโต 23%YoY ในปี 54 โดยคาดว่ากำไรในไตรมาสที่ 4/54 จะทรงตัวแม้ว่าจะได้รับผลกระทบจากน้ำท่วมและมีค่าใช้จ่ายที่เพิ่มขึ้นจากการเปิดศูนย์การค้าใหม่ 2 แห่ง แนวโน้มธุรกิจของบริษัทในปี 2555 ดูสดใสโดยมีกำหนดที่จะเปิดศูนย์การค้าใหม่อีก 5 แห่ง และการลดอัตราภาษีนิติบุคคลที่จะมาช่วยชดเชยกับค่าแรงขั้นต่ำที่เพิ่มขึ้น

ยังคงชอบ ROBINS เนื่องจาก 1) การเป็นผู้เล่นที่มีความสำคัญในตลาดศูนย์การค้า โดยเฉพาะอย่างยิ่งในตลาดต่างจังหวัด 2) แผนการขยายธุรกิจเชิงรุก และ 3) แนวโน้มการเติบโตของกำไรที่สดใส ซึ่งการขยายตัวของชุมชนเมือง และรายได้ที่เพิ่มขึ้นของประชากรในต่างจังหวัด จะช่วยสนับสนุนการเติบโตของธุรกิจของ ROBINS ในระยะยาว

ทั้งนี้แนะนำซื้อ ROBINS และคงราคาเป้าหมายซึ่งอิงจาก DCF ไว้ที่ 50.00 บาท



วันที่ทำการซื้อขายที่ผ่านมาพบหุ้นซื้อ - ขาย ที่ระดับราคา 43.00 บาทหนาแน่นสุด

ตอบโจทย์
ทุกสไตล์การลงทุน

ไปกับโปรแกรม
eFin Smart DATA

ให้บริการด้านข้อมูลการลงทุน, กราฟเทคนิค สำหรับข้อมูลหุ้น, ตลาด TFEX และ AFET ไม่หมด Refresh และ Realtime เพื่อให้ทุกท่าน ไม่พลาดทุกความเคลื่อนไหวการลงทุนในตลาดจริง!

ข้อมูลเกี่ยวกับราคาหุ้น ณ สิ้นวันที่ 20/01/55

Symbol	ROBINS	AccVol	1,488,300
Last	43.00	AccVal(K฿)	63,806
Chg	1.75	%Fluct	3.50
%Chg	4.24	P/E	30.71
Open	41.75	P/BV	5.67
High	43.25	DPS(Baht)	0.62
Low	41.75	Yield(%)	1.50
Prev	41.25	EPS(Baht)	1.40
Avg	42.87	MktCap(Mil.)	47,758

ภาพรวมข้อมูลผู้ถือหุ้น ณ วันที่ 18/03/54

ผู้ถือหุ้นรายใหญ่	จำนวนหุ้น	(%)
1. บริษัท เซ็นทรัล รีเทล คอร์ปอเรชั่น จำกัด	233,238,838	21.00
2. บริษัท ซี.อาร์.จี.บริทาร์ จำกัด	145,365,886	13.09
3. บริษัท ซี.อาร์.จี.บริทาร์ จำกัด	144,279,602	12.99
4. ASIA INVESTMENT INTERNATIONAL LIMITED	120,900,000	10.89
5. บริษัท เซ็นทรัล รีเทล คอร์ปอเรชั่น จำกัด	74,923,822	6.75

การคลัง การเงิน

ส่งออกปี 54 ทะลุเป้าที่ 17.2% ปีนี้โตเกิน 15%

นายยรรยง พวงราช ปลัดกระทรวงพาณิชย์ เปิดเผยว่า จากการที่การส่งออกในเดือนธ.ค. 2554 ขยายตัวลดลง 2.0% ซึ่งต่ำกว่าเดือนก่อนที่การส่งออก ลดลงถึง 12.4% ส่งผลให้ทั้งปี 2554 การส่งออกมีมูลค่าถึง 2.28 แสนล้านเหรียญสหรัฐ โต 17.2% ซึ่งสูงกว่าเป้าหมายที่กระทรวงพาณิชย์กำหนดไว้ที่ 15% ทั้งนี้ การส่งออกในรูปแบบบาททั้งปี 2554 มีมูลค่า 6.89 ล้านล้านบาท เพิ่มขึ้น 11.7% สำหรับการนำเข้า ทั้งปี 2554 มีมูลค่า 2.28 แสนล้านเหรียญ เพิ่มขึ้น 25% ทั้งนี้เมื่อคิดในรูปแบบบาทการนำเข้าในปี 2554 มีมูลค่า 6.93 ล้านล้านบาท เพิ่มขึ้น 19.1%

“ปัจจัยบวกที่ส่งผลต่อการนำเข้าและส่งออกในปี 2554 คือ ราคาสินค้าเกษตรอยู่ในเกณฑ์ดี ภาคอุตสาหกรรมฟื้นตัว จากปัญหาน้ำท่วมได้เร็ว ส่วนปัจจัยลบที่มีผลกระทบต่อ

การนำเข้าและการส่งออกในปี 2554 คือ ปัญหาเศรษฐกิจโลกในยุโรปและอเมริกา รวมทั้งราคาน้ำมันในตลาดโลกมีความผันผวน” นายยรรยง กล่าว

ส่วนปี 2555 นี้กระทรวงพาณิชย์คาดว่าตัวเลขการส่งออกน่าจะเกินเป้าหมายที่กำหนดไว้ที่ 15% เนื่องจากฟื้นฟูการผลิตในประเทศเพื่อการส่งออกหลัง

น้ำท่วม จะดำเนินการได้อย่างรวดเร็ว ประกอบกับมาตรการฟื้นฟูของรัฐบาลต่างๆ จะส่งผลในปีนี้อีกทั้งตลาดส่งออกของไทยยังมีกำลังซื้ออยู่ในเกณฑ์ดี แม้ผลกระทบจากภาวะเศรษฐกิจโลกจะทำให้ตลาดส่งออกของไทยยังไม่ฟื้นตัวเต็มที่มากนัก แต่ตลาดส่งออกในแถบอาเซียนยังมีแนวโน้มขยายตัวดีขึ้น

นอกจากนี้ แนวโน้มราคาสินค้าเกษตรยังปรับตัวดีแทบทุกสินค้า โดยเฉพาะข้าว มันสำปะหลัง ดังนั้นในภาพรวมสินค้าเกษตรและอาหารยังอยู่ในเกณฑ์ดี ขณะที่ภาคอุตสาหกรรม ที่อยู่ระหว่างการฟื้นฟูก็สามารถเป็นไปได้อย่างรวดเร็ว หลังจากรัฐบาลได้มีมาตรการต่างๆ ออกมา

สำหรับตัวเลขการส่งออกในเดือนม.ค. 2555 คาดว่าจะดีดลไม่มาก เนื่องจากภาคการผลิตเริ่มฟื้นตัวแล้ว

ก.ล.ด.เร่งดันโครงการ 1 จังหวัดข.เข้าเทรด

นายวรพล ไสค์ติยานุรักษ์ เลขาธิการสำนักงานคณะกรรมการกำกับหลักทรัพย์และตลาดหลักทรัพย์ (ก.ล.ต.) เปิดเผยว่า ก.ล.ต.ได้เสนอแนวทางการพัฒนาตลาดทุนไปยังกระทรวงพาณิชย์ เพื่อให้สนับสนุนโครงการ 1 จังหวัด 1 บริษัทจดทะเบียน ทั้งนี้เพื่อเป็นการพยายามผลักดันให้ตลาดทุนสนับสนุนธุรกิจในทุกระดับ เพราะตลาดทุนมีไว้ส่งเสริมผู้ประกอบการทุกขนาด ไม่ว่าจะ

เป็นในกรุงเทพฯหรือในภูมิภาค ซึ่งสิ่งที่ก.ล.ต.มองเห็นคือ ในหลายจังหวัดมีผู้ประกอบการที่มีคุณภาพ แต่ยังขาดโอกาสในการเข้าถึงตลาดทุน ดังนั้นหากบริษัทเหล่านั้นเข้าถึงตลาดทุนก็จะช่วยลดต้นทุนทางการเงิน เพราะใช้การระดมทุนจากเดิมซึ่งใช้การกู้เงินเพียงอย่างเดียว

ดังนั้น ก.ล.ต.จึงได้ตั้งหน่วยงานใหม่ขึ้นมาภายใต้ชื่อองค์กรสัมพันธ์ เพื่อเปิดศูนย์ให้คำแนะนำในการลงทุน นอกจากนี้ จะเดินสายออกไปพบปะและเชิญชวนผู้ประกอบการในต่างจังหวัดให้หันมาสนใจใช้ตลาดทุนเป็นเครื่องมือในการระดมทุน นอกจากนี้ จะส่งเสริมให้มีกองทุนไพรเวท

อควิตี้ฟันด์ เพื่อเข้าถึงหุ้นในบริษัทเหล่านี้ก่อน ค่อยๆ ปรับปรุงมาตรฐานบัญชีและเตรียมความพร้อมก่อนเข้าจดทะเบียนในตลาดหลักทรัพย์

“กลุ่มอุตสาหกรรมที่มีความโดดเด่น ได้แก่ อุตสาหกรรมแปรรูปการเกษตร ซึ่งถือเป็นกลุ่มใหญ่ที่เราต้องเข้าไปส่งเสริม และมีหลายจังหวัดที่มีศักยภาพ ไม่ว่าจะเป็นกำแพงเพชร ชัยนาท สิงห์บุรี ชัยภูมิ โคราข ขอนแก่น และอีกหลายๆ จังหวัดที่ยังไม่ได้พูดถึง” นายวรพล กล่าว

SET News

ก.ล.ต.เร่งจับมือ ก.พลังงาน

ดัน SPRC เข้าจดทะเบียนในตลาดปีนี้

นายวรพล โสคติยานุรักษ์ เลขาธิการสำนักงานคณะกรรมการกำกับหลักทรัพย์และตลาดหลักทรัพย์ (ก.ล.ต.) กล่าวถึงความคืบหน้าของการเข้าจดทะเบียนในตลาดหลักทรัพย์ของ บมจ.สตาร์ ปิโตรเลียม รีไฟน์นิ่ง (SPRC) ว่า คาดน่าจะได้เห็นภายในปีนี้ ซึ่ง ก.ล.ต.ยินดีที่จะสนับสนุนและช่วยให้ SPRC เข้าจดทะเบียนได้เร็วขึ้น โดย ก.ล.ต.ได้มีการหารือกับกระทรวงพลังงานในเบื้องต้นว่า อะไรที่ ก.ล.ต.จะสนับสนุน จะช่วยอย่างไร

ขณะที่ คาดว่าในกลางปีนี้ จะเห็นการจัดตั้งกองทุนไพรเวท อีควิตีฟันด์ 1 กอง เพื่อเข้าลงทุนในกิจการที่อยู่ต่างจังหวัดที่มีศักยภาพดี โดยกองทุนดังกล่าวจะเข้าไปถือหุ้นในบริษัทเหล่านั้นประมาณ 3 - 5 ปี เพื่อช่วยดูแลและปรับปรุงระบบบัญชีเพื่อที่จะ

เตรียมพร้อมก่อนที่จะเข้าจดทะเบียนในตลาดหุ้นในอนาคต

กองทุนดังกล่าวเป็นไปตามนโยบายของ ก.ล.ต. ที่ต้องการจะให้ความสำคัญกับตลาดหุ้นทั้ง 3 ช่วง ช่วงแรกคือตลาดหุ้นเงินร่วมลงทุน โดยลงขันกันเพื่อจัดตั้งกองทุนและกองทุนนี้จะเข้าไปลงทุนในบริษัทที่มีศักยภาพในต่างจังหวัดประมาณ 3 - 5 ปี จากนั้นหากบริษัทที่กองทุนเข้าลงทุนมีความพร้อมก็จะผลักดันให้ทำ IPO ต่อไป ซึ่งถือเป็นตลาดหุ้นช่วงที่ 2 หรือ Primary Market และหลังจากนั้นจะเข้าสู่ตลาดหุ้นช่วงที่ 3 นั่นคือตลาดรองในการซื้อขาย ได้แก่ SET หรือ mai

ขณะเดียวกัน ก.ล.ต.ได้เสนอแนวทางการพัฒนาตลาดหุ้นไปยังกระทรวงพาณิชย์ เพื่อให้สนับสนุนโครงการ 1 จังหวัด 1 บริษัทจดทะเบียน ทั้งนี้เพื่อเป็นการพยายามผลักดันให้ตลาดหุ้นสนับสนุนธุรกิจในทุกระดับ เพราะตลาดหุ้นมีไว้ส่งเสริมผู้ประกอบการทุกขนาด

ไม่ว่าจะเป็นในกรุงเทพฯหรือในภูมิภาค ซึ่งสิ่งที่ก.ล.ต.มองเห็นคือ ในหลายจังหวัดมีผู้ประกอบการที่มีคุณภาพแต่ยังขาดโอกาสในการเข้าถึงตลาดทุน ดังนั้นหากบริษัทเหล่านั้นเข้าถึงตลาดทุนก็จะช่วยลดต้นทุนทางการเงิน เพราะใช้การระดมทุนจากเดิมซึ่งใช้การกู้เงินเพียงอย่างเดียว

ดังนั้น ก.ล.ต.จึงได้ตั้งหน่วยงานใหม่ขึ้นมาภายใต้ชื่อ องค์กรสัมพันธ เพื่อเปิดศูนย์ให้คำแนะนำในการลงทุน นอกจากนี้ ก.ล.ต.จะเดินสายออกไปพบปะและเชิญชวนผู้ประกอบการในต่างจังหวัดให้หันมาสนใจใช้ตลาดทุนเป็นเครื่องมือในการระดมทุน นอกจากนี้จะส่งเสริมให้มีกองทุนไพรเวท อีควิตีฟันด์ เพื่อเข้าถึงหุ้นในบริษัทเหล่านั้นก่อนค่อยๆ ปรับปรุงมาตรฐานบัญชีและเตรียมความพร้อมก่อนเข้าจดทะเบียนในตลาดหลักทรัพย์

กรม MAI

TAPAC ปีผล 0.18 บ./หุ้น จ่าย 19 มี.ค.

รายงานข่าวจาก บมจ.ทพท. (TAPAC) เปิดเผยว่า ที่ประชุมคณะกรรมการบริษัทฯ อนุมัติจ่ายปันผลเป็นเงินสดงวดดำเนินงานวันที่ 1 พ.ย. 53 - 31 ต.ค. 54 ในอัตรา 0.18 บาท/หุ้น โดยจ่ายจากส่วนที่

ไม่ได้รับการส่งเสริมการลงทุน (NON-BOI) 0.03 บาท/หุ้น และจ่ายจากกำไรสุทธิ ส่วนที่ได้รับการส่งเสริมการลงทุน 0.15 บาท/หุ้น วันกำหนดรายชื่อผู้มีสิทธิได้รับปันผล (Record date) 3 ก.พ. 55 วันปิดสมุดทะเบียน

เพื่อรวบรวมรายชื่อผู้มีสิทธิได้รับปันผล ตามมาตรา 225 ของพระราชบัญญัติหลักทรัพย์และตลาดหลักทรัพย์ 6 ก.พ. 55 วันที่ไม่ได้รับสิทธิปันผล(XD) 1 ก.พ. 55 โดยจ่ายให้กับผู้ถือหุ้นในวันที่ 19 มี.ค. 55



Mon

ตามรอย IPO

Tue

Gold Trend

Wed

คนดังกับการลงทุน

Thu

ประสบการณ์จากรายย่อย

Fri

วัตถุดิบภูมิหุ้นร้อน

ตามรอย IPO

“ไทยแอร์เอเชีย” ยื่นฟ้องเดือนนี้ มั่นใจทรุดกัน Q1/55

“ไทยแอร์ เอเชีย” ประกาศพร้อมเข้าตลาดหุ้นอีกครั้ง เตรียมยื่นฟ้องภายในเดือนมกราคมนี้ หลังก่อนหน้านี้ติดปัญหาน้ำท่วม ส่งผลยื่นฟ้องไม่ทัน ต้องเลื่อนออกไปก่อน คาดเทรดได้ทันไตรมาส 1/2555 พร้อมแต่งตั้ง บล.เครดิต สวิส (ประเทศไทย), บล.ซีไอเอ็มบี(ประเทศไทย) และ บล.ธนาชาติ เป็นที่ปรึกษาทางการเงินและแนะนำในการจัดจำหน่าย หวังได้เงินระดมทุนราว 150 - 200 ล้านดอลลาร์สหรัฐฯ ซื้อเครื่องบินและใช้หนี้เงินกู้

นายทัตพล แบลเวิร์ด ประธานเจ้าหน้าที่บริหาร บริษัท ไทยแอร์เอเชีย จำกัด (มหาชน) เปิดเผยความคืบหน้าเข้าระดมทุนในตลาดหลักทรัพย์แห่งประเทศไทยว่าบริษัทฯ เตรียมยื่นแบบรายการแสดงข้อมูล (ไฟล์) ต่อสำนักงานคณะกรรมการกำกับหลักทรัพย์และตลาดหลักทรัพย์ (ก.ล.ต.) ภายในเดือนมกราคมนี้ โดยเบื้องต้นคาดว่าเข้าจดทะเบียนในไตรมาส 1/2555 หลังก่อนหน้านี้เตรียมเข้าซื้อขายช่วงปลายปี 2554 แต่ต้องเลื่อนออกไป หลังติดปัญหาอุทกภัยส่งผลให้ยื่นฟ้องให้ ก.ล.ต.พิจารณาไม่ทันตามแผน

ทั้งนี้ บริษัทฯ ได้แต่งตั้ง บล.เครดิต สวิส (ประเทศไทย), บล.ซีไอเอ็มบี(ประเทศไทย) และ บล.ธนาชาติ เป็นที่ปรึกษาทางการเงินและเป็นแกนนำในการจัดจำหน่ายและ

รับประกันการจำหน่ายหุ้น โดยคาดว่าจะการระดมทุนดังกล่าวจะได้เงินจากการระดมทุนประมาณ 150 - 200 ล้านดอลลาร์สหรัฐฯ เพื่อนำไปซื้อเครื่องบินและใช้ทำธุรกิจ รวมถึงใช้หนี้เงินกู้

“เรายังเดินทางตามแผนเข้าตลาดฯ จากก่อนหน้านี้คาดว่าจะเข้าระดมทุนในตลาดหลักทรัพย์ในไตรมาส 4/2554 ช่วงปลายๆ ปี แต่ด้วยปัญหาน้ำท่วม ทำให้ต้องเลื่อนไปก่อน ซึ่งไทยแอร์เอเชีย ทำธุรกิจสายการบินราคาประหยัดของไทย เป็นบริษัทในกลุ่มแอร์เอเชียของประเทศมาเลเซีย ซึ่งเป็นสายการบินราคาประหยัดที่ใหญ่ที่สุดในเอเชีย เมื่อเทียบจากขนาดฝูงบิน ทุกอย่างรันตามแผน คาดเทรดได้ไตรมาส 1 นี้”



BUALUANG SECURITIES
หลักทรัพย์บัวหลวง

BUALUANG



เติบโต **เติบโต** จากการลงทุน
ที่ให้คุณได้ **มากกว่า**

วันนี้ค่าธรรมเนียมจากการซื้อขายหุ้นหรือ
ออปชั่น พันหลักทรัพย์บัวหลวง
ทุก 25 บาทคิดเป็น 1 คอมเม้น
เริ่มสะสมคะแนน
ตั้งแต่ 3 พ.ค. 54 เป็นต้นไป

- อัตราส่วนซื้อ/ขาย
- สะสมคะแนนไว้ใช้ในอนาคต
- เริ่มต้นจากทุกยอดการเทรด
- สมัครรับรางวัล Bualuang iPoints Premier
- สามารถโอนคะแนนไปสะสมกับสะสมคะแนนกับพันธมิตรสมาชิกบัวหลวง

พิเศษสุด สำหรับลูกค้าที่นำรถมาฝากเช่า

1,600,000 เบบ. ส.ค. รับ Bualuang iPoints Premier 1000
Lexus CT 200h Luxury จำนวน 1 คัน*



LEXUS HYBRID DRIVE
Conventionality is not my name.

บริษัทหลักทรัพย์ บัวหลวง จำกัด (มหาชน)
0-2618-1111 | www.bualuang.co.th/ipoints

จะเลือกสุข หรือ เลือกทุกข์

by Jackal_XIII



...แต่ละวันจะเป็นวันดีหรือวันร้าย อยู่ที่ว่าเราเริ่มต้นวันนั้นอย่างไร เริ่มต้นด้วยการเต็มสติให้แก่จิตใจ หรือเอาเรื่องหม่นหมองมาใส่ตน หากเริ่มต้นด้วยดี เราก็สามารถรับมือกับเหตุการณ์ร้ายๆ ได้ด้วยใจที่ปกติ ซึ่งพาไปสู่สิ่งดี ๆ อีกเป็นทอด ๆ

วันดีหรือวันร้าย สุขหรือทุกข์ จึงเป็นสิ่งที่เราเลือกได้ ถ้าเลือกวันดีหรือความสุข ก็พึงมีสตินำหน้า เมื่อมีสิ่งต่างๆ มากระทบ

แต่ถ้าอยากเลือกวันร้ายหรือความทุกข์ ก็ปล่อยให้อารมณ์ครอบงำใจ แล้วปล่อยให้ตัวเองไปตามเหตุการณ์ต่างๆ สุดแท้แต่มันจะพาไป...

พระไพศาล วิสาโล



Photo Release

กสิกรไทยรับรางวัลองค์กรโปร่งใส 2 ปีซ้อน



นายกฤษฏา ล่ำซำ รองกรรมการผู้จัดการอาวุโส ธนาคารกสิกรไทย รับรางวัลองค์กรโปร่งใส NACC Integrity Awards เกียรติยศแห่งคุณธรรม จริยธรรม และความซื่อสัตย์สุจริต ประจำปี 54 ประเภทภาคธุรกิจเอกชนบริษัทมหาชนจำกัด เป็นปีที่ 2 ติดต่อกัน จัดโดยสำนักงานป้องกันและปราบปรามการทุจริตแห่งชาติ โดยมีนายปานเทพ กล้าณรงค์ราญ ประธานกรรมการป้องกันและปราบปรามการทุจริตแห่งชาติ เป็นผู้มอบรางวัล ณ โรงแรมเชอราตัน แกรนด์ สุขุมวิท

มุมมองตลาด

ทรูยู ให้ลูกค้าทรูช้อปกระตุ้นรับตรุษจีน สยามพารากอน สยามเซ็นเตอร์ สยามดิสคัฟเวอรี่ และพาราไดซ์ พาร์ค

ทรูยู (TrueYou) มอบโชคต้อนรับตรุษจีน สำหรับลูกค้ากลุ่มทรูโดยเฉพาะ เพียงแสดงบัตรทรูการ์ด หรือลูกค้าทรูมูฟ ทรูมูฟ เอช ส่ง SMS พิมพ์รหัสทางสรรพสินค้าส่งไปที่หมายเลข 9989 (ฟรี) หรือดาวน์โหลด e-coupon ที่ www.true-u.com พร้อมรับสิทธิพิเศษที่ห้างสรรพสินค้าชั้นนำ ดังนี้

- ศูนย์การค้าสยามพารากอนรับของสมนาคุณรวมมูลค่ากว่า 1.2 ล้านบาท เมื่อซื้อครบตามจำนวนที่กำหนดด้วยเงื่อนไขพิเศษ อาทิ บัตรกำนัล Beauty Treatment บัตรกำนัลห้องพัก เครื่องใช้ไฟฟ้า พิเศษสุด สำหรับลูกค้าทรู 20 ท่านแรก ที่มียอดการซื้อสะสมสูงสุดตลอดรายการ รับของสมนาคุณเพิ่มเติม รวมมูลค่ากว่า 300,000 บาท (SMS รหัส CN3) กด *878*0407# โทรออก (ฟรี) หมวดเขต 26 ก.พ. 55

- สยามเซ็นเตอร์และสยามดิสคัฟเวอรี่ ในงาน "MIDNIGHT CHINA กับ มหัศจรรย์ 3 เซียน" ลูกค้าทรูช้อปครบ 1,000 บาท รับคูปองชิงโชค 2 เท่า ลุ้นรับรางวัลจี้มังกรทองคำ เครื่องใช้ไฟฟ้า มูลค่ากว่า 1.5 ล้านบาท (SMS รหัส CN2) กด *878*0320# โทรออก (ฟรี) หมวดเขต 31 ม.ค. 55

- พาราไดซ์ พาร์ค พบกับมหัศจรรย์ 7 เซียน พร้อมโชว์สุดอลังการ ลูกค้าทรูช้อปครบ 2,500 บาท รับวัตถุมงคล เพื่อเสริมสิริมงคลโชคลาภ และเมื่อซื้อครบ 1,000 บาท รับคูปองชิงโชค 2 เท่า ลุ้นรับรางวัลมูลค่ากว่า 1 ล้านบาท (SMS รหัส CN1) กด *878*0319# โทรออก (ฟรี) หมวดเขต 31 ม.ค. 55

อนึ่ง ทรูยู (TrueYou) เป็นความสุขสุดพิเศษ ที่เลือกสรรให้ลูกค้ากลุ่มทรูทุกคนโดยเฉพาะ ลูกค้าสามารถเลือกรับความสุขได้ตามไลฟ์สไตล์ที่ชื่นชอบ ซึ่งสิทธิพิเศษจะเพิ่มเป็นทวีคูณยิ่งขึ้น ตามระยะเวลาการใช้บริการของกลุ่มทรู ซึ่งครอบคลุมทั้งลูกค้าทรูมูฟ ทรูมูฟ เอช ทรูวิชั่นส์ ทรูออนไลน์ ทรูไลฟ์ พลัส โทรศัพทพื้นฐาน และวี พีซีที ลูกค้าสามารถรับทราบข่าวสารเพื่อเข้าร่วมกิจกรรมและสิทธิพิเศษดีๆ จากทรูยู ได้ที่ www.true-u.com

มุมมองประกัน

โตเกียวมารีน จากเหรียญมังกรทอง

บริษัท โตเกียวมารีนศรีเมืองประกันภัย จำกัด ร่วมกับ มูลนิธิเมาไม่ขับ จัดทำเหรียญวัตถุมงคล รูปมังกรทองพันลูกแก้วขนาด 3.5x2.5 ซม. ซึ่งตามตำนานเชื่อกันว่ามังกรทองเป็นสัตว์อมตะและมีอิทธิฤทธิ์มาก ชาวจีนจึงยกย่องเป็นเทพองค์หนึ่ง บรรจุนในซองสีแดง มีข้อความปีใหม่ขอให้ร่ำรวย มั่งมีศรีสุขโชคลาภเงินทอง เพื่อความเจริญรุ่งเรือง และเป็นสิริมงคลให้กับประชาชนทั่วไป ในเทศกาลตรุษจีนปี 55 โดยจะมีการปลุกเสกและแจกวัตถุมงคลจะมีขึ้นในวันเสาร์ที่ 21 ม.ค. 55 เวลา 12.30 น. ณ วัดมังกรกมลาวาส (เล่งเน่ยยี่)



CGS เคาะชวาคว่าหู้

บล.คันทรี กรุ๊ป (CGS) ร่วมกับตลาดหลักทรัพย์ mai จัดสัมมนาใหญ่ต้อนรับปีมังกรทอง หัวข้อ "เคาะชวา คว่าหู้" ในวันเสาร์ที่ 11 กุมภาพันธ์ 55 เวลา 13.00 – 17.00 น. ณ ห้องสัมมนา 6AB สภาวิชาชีพบัญชี ในพระบรมราชูปถัมภ์ ถนนสุขุมวิท 21 (อโศก) พบกับ คุณรณกฤต สารินวงศ์ (เด็กแนว) พร้อมทีมนักวิเคราะห์ CGS ที่จะไปแนะนำหุ้นเด่นในกลุ่มอุตสาหกรรมที่น่าสนใจ โดยมีวิทยากรรับเชิญคือผู้บริหารบริษัทจดทะเบียนเด่นจาก AGE และ GUNKUL ผู้สนใจสามารถสำรองที่นั่งได้ฟรี โทร 02-2057000 ต่อ 1021 และ 1023 (รับจำนวนจำกัด)

IR Society



ตอบ

บุษกรณ์ สีจัยวะระ

ผู้อำนวยการฝ่ายกลยุทธ์และการตลาด

บริษัท เอ็ม เอฟ อี ซี จำกัด (มหาชน) (MFEC)

สร้างสรรค์ และช่วยเหลือสังคม คือหนึ่งในงานของเรา

“คุณบุษกรณ์” ยืนยันให้นักลงทุนมั่นใจว่าทุกครั้งที่ตลาดหลักทรัพย์ฯ จัดงาน Opportunity Day ทางบริษัทฯ จะไปร่วมงานในทุกไตรมาสแน่นอน ซึ่งที่ผ่านมา “คุณศิริวัฒน์ วงศ์จารุกกร” กรรมการผู้จัดการ MFEC ท่านไปด้วยตนเองไม่เคยพลาด

ในส่วนของกิจกรรม CSR เราก็ให้ความสำคัญ ทั้งจัดเป็นโปรแกรมในลักษณะ R&D เขียนแอปพลิเคชันให้โรงเรียนใช้ และมีการจัดตั้งชมรม MFEC อาสา จัดเป็นกิจกรรมช่วยเหลือต่างจังหวัด นำท่วม

สร้างโรงเรียน ทำบุญ สร้างวัด ปลูกป่า บางครั้งเราจัดกิจกรรมร่วมกับคู่ค้า และลูกค้า ซึ่งล่าสุดได้จัดกิจกรรมกอล์ฟการกุศลเพื่อบริจาคให้มูลนิธิเด็กปัญญาอ่อน

หมั่นหาความรู้และทำความเข้าใจงานเสมอ เพื่อการเป็นนักลงทุนสัมพันธ์ที่ดี

“คุณบุษกรณ์” กล่าวถึงท้ายถึงมุมมองนักลงทุนสัมพันธ์ที่ดีว่า ควรต้องมีทักษะ และความรู้ที่ดีทางด้าน การสื่อสาร และที่สำคัญ คือ เราต้องมีความเข้าใจในธุรกิจ และความคาดหวังของผู้ถือหุ้น ซึ่งทั้ง 2 สิ่งนี้จะ เป็นพื้นฐานที่ดีในการทำงานทุกอย่าง

“คุณบุษกรณ์” ยอมรับในความสามารถของ “คุณศิริวัฒน์” ในการเป็นแม่ทัพคนสำคัญของ MFEC เสมอมา และเธอบอกว่า การทำงานจะต้องมีทั้งแม่ทัพ และทีมงานที่เก่ง เพราะการทำงานไม่สามารถทำคนเดียวได้ การหมั่นหาความรู้ให้ได้มากที่สุดเป็นเรื่องที่ดี และความเข้าใจจะเป็นพื้นฐานสำคัญไปสู่การทำงานทั้งหมด

.....DU.....

NOMURA

CNSRealtime.com

i2Trade DROID (Android Mobile & Tablet)

โปรแกรมซื้อขายหุ้นใหม่ล่าสุด

For Android Mobile & Tablet

NOMURA ให้บริการเป็น **Broker** แรกในประเทศ 1 มิ.ย. 54 นี้

What is Android?

Android เป็นระบบปฏิบัติการ (OS) สำหรับโทรศัพท์เคลื่อนที่ ซึ่งพัฒนาขึ้นโดย Google

ก่อนเริ่มใช้งาน i2Trade DROID

1. อุปกรณ์สื่อสารของท่านต้องเป็น Android version 2.2 ขึ้นไป
2. อุปกรณ์สื่อสารของท่านต้องเชื่อมต่อระบบ Internet ได้ เช่น GPRS, EDGE, 3G, หรือ WiFi
3. Download โปรแกรม ผ่าน Market บนระบบ Android ฟรี!!!

การเริ่มใช้งาน i2Trade DROID

กรุณาติดต่อ NOMURA DIRECT 0-2638-5500 เพื่อขอรับ Username และ Password ในการเข้าใช้บริการครั้งแรก

ฟังก์ชันการใช้งานครอบคลุมทุกความต้องการของนักลงทุน

- Buy-Sell ส่งคำสั่งซื้อขาย ง่าย ๆ ด้วยตนเอง
- View Order / Portfolio ตรวจสอบสถานะคำสั่งและพอร์ตการลงทุนของท่านได้ทุกที่ทุกเวลา
- Ticker ติดตามตลาดหุ้นแบบ Realtime
- Market Watch ติดตามการเคลื่อนไหวของหุ้นอย่างใกล้ชิด
- Top BBO (Best Bid - Best Offer) ติดตามราคาหุ้นที่ท่านเลือกได้มากถึง 4 ตัวในเวลาเดียวกัน
- Summary ตรวจสอบข้อมูลหุ้นรายตัว เพื่อความมั่นใจก่อนตัดสินใจลงทุน
- Market Info ไม่พลาดทุกความเคลื่อนไหวของดัชนี

บริษัทหลักทรัพย์ โนมูระ พับบลิน จำกัด (มหาชน)

สำนักงานใหญ่ : 0-2638-5000 สาขาบางนา : 0-2725-8600

สาขาพระปิ่นเกล้า : 0-2684-9000 สาขาวิภาวดีรังสิต : 0-2638-5920

สาขานนทบุรี : 0-2354-0760 สาขาพหลโยธิน : 0-2287-6051

สอบถามรายละเอียดเพิ่มเติมและขอใช้บริการ

NOMURA DIRECT : 0-2638-5500

<http://www.cnsrealtime.com>

Call us here



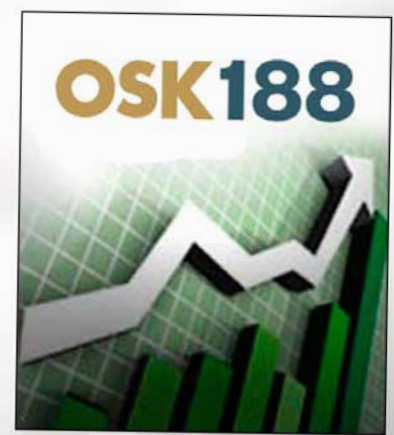
บริษัท กิจการพิทักษ์

บริษัทฯ ให้บริการสาขาวิเคราะห์หลักทรัพย์และกลยุทธ์การลงทุน บน.เคทีบี (ประเทศไทย)



สมชาย เอนกทวีพล

ผู้อำนวยการฝ่ายวิเคราะห์หลักทรัพย์ บล.ฟินันเซีย ซีรัส



อนุพันธ์ ศรีอาภรณ์

ผู้อำนวยการฝ่ายวิเคราะห์หลักทรัพย์ บล.ไอเอสเค (ประเทศไทย)

แนวโน้มตลาดหุ้นไทยสัปดาห์นี้ ดัชนีฯ มีโอกาสปรับตัวขึ้น โดยมีเป้าหมาย 1,070 จุด ซึ่งเป็นการปรับขึ้นของดัชนีฯ ตลอดทั้งสัปดาห์อย่างช้าๆ พร้อมต้องติดตามผลประกอบการไตรมาส 4/54 ของกลุ่มธนาคาร ซึ่งอาจเป็นปัจจัยบวก ประกอบกับต้องติดตามทิศทางของรัฐบาล ภายใต้การปรับคณะรัฐมนตรีชุดใหม่ว่าจะมี ทิศทางการขับเคลื่อนเศรษฐกิจของประเทศ อย่างไรบ้าง แนะนำนักลงทุนระยะกลาง และยาวทยอยซื้อในแนวรับ 1,055 จุด ส่วนนักลงทุนระยะสั้นเก็งกำไร โดยมี แนวต้าน 1,070 จุด

ทิศทางดัชนีหุ้นไทยสัปดาห์นี้จะ แกว่งตัวในกรอบแคบ เนื่องจากตลาดหุ้น เอเชียจะปิดทำการหลายตลาดฯ หลังเป็น ช่วงเทศกาลวันหยุดตรุษจีน ส่งผลให้ ดัชนีฯ ขึ้นต่อการลงทุน นอกจากนี้ นักลงทุนรอดิตตามความคืบหน้าการ เพิ่มทุนของกลุ่มธนาคารพาณิชย์ในกลุ่ม ประเทศยุโรป เพื่อกระตุ้นการเติบโตทาง เศรษฐกิจ หลังกองทุนการเงินระหว่าง ประเทศประกาศจะปล่อยเงินกู้ให้กับ ประเทศต่างๆ เพื่อป้องกันไม่ให้เศรษฐกิจ ชะลอตัว แนะนำเทรดดิ้งระยะสั้น แนวรับที่ 1,050 จุด และแนวต้านที่ 1,065 จุด

ประเมินหุ้นไทยสัปดาห์นี้ ตลาดหุ้นยังผันผวน ขึ้นอยู่กับ ปัจจัย ต่างประเทศ ที่จะเข้ามา เพราะยังถือว่าเป็นปัจจัยที่มีน้ำหนักต่อการลงทุน โดยดัชนีฯ ศุกร์สุดสัปดาห์ก่อนผันผวน ในกรอบแคบๆ และมีแรงขายทำกำไร เมื่อดัชนีฯ ปรับขึ้น เป็นไปตามตลาดหุ้น ในยุโรป หลังได้รับปัจจัยบวกจากข้อมูล เศรษฐกิจสหรัฐที่ดีขึ้นในช่วงที่ผ่านมา



LEARN TRADING BY REAL TRADING

DVD เพื่อการเรียนรู้ การวิเคราะห์ทางเทคนิคด้วยตนเอง

จากวิทยากรชื่อดัง **อาจารย์ริติ ธาราสุบ** (PhD. Candidate) ประธานเจ้าหน้าที่บริหาร บริษัท ชาร์ตมาสเตอร์ จำกัด ผู้เชี่ยวชาญด้านการลงทุนโดยใช้ปัจจัยทางเทคนิค สาย Art ที่เน้นมุมมองด้านความแข็งแกร่ง และการเคลื่อนไหวของกราฟ โดยไม่ใช้คณิตศาสตร์



สอบถามข้อมูลเพิ่มเติมได้ที่ 02-541-4011 ext 101



Stock Exchange

ข้อมูล ณ สิ้นวันที่ 20 มกราคม 2555

Stock Exchange of Thailand [SET] [Day]

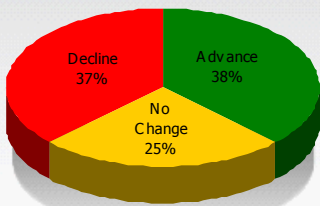


TRADING BY INVESTOR TYPE

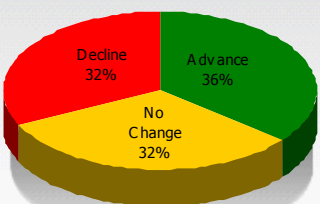
Type	Buy	Sell	Net
Institute	2,042.36	1,827.83	214.53
	7.75%	6.93%	
Proprietary	2,410.31	2,949.59	-539.28
	9.14%	11.19%	
Foreign	7,306.08	6,308.53	997.55
	27.71%	23.93%	
Local	14,604.28	15,277.08	-672.8
	55.40%	57.95%	
Last Update			20/01/12

Index	Last	Chg	%Chg
SET	1,058.66	-0.28	-0.03
SET 50	739.56	-1.04	-0.14
SET 100	1,608.94	-2.03	-0.13
MAI	278.24	0.28	0.1
SET Value		(Mil. ฿)	26,363.04
MAI Value		(Mil. ฿)	587.14
Last Updated		20/1/2012	17:01:50

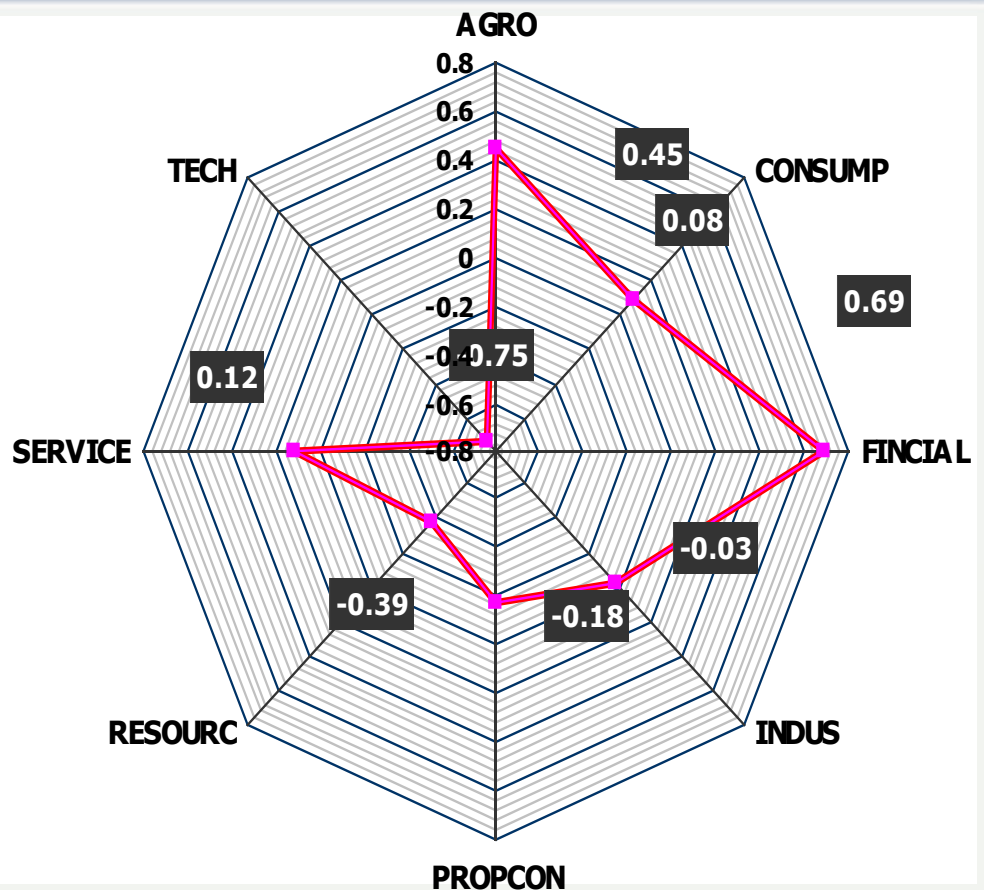
SET



mai



Percent Change in Price by Industry



Top MostActive Value

ข้อมูล ณ สิ้นวันที่ 20 มกราคม 2555

INTUCH

[Day]

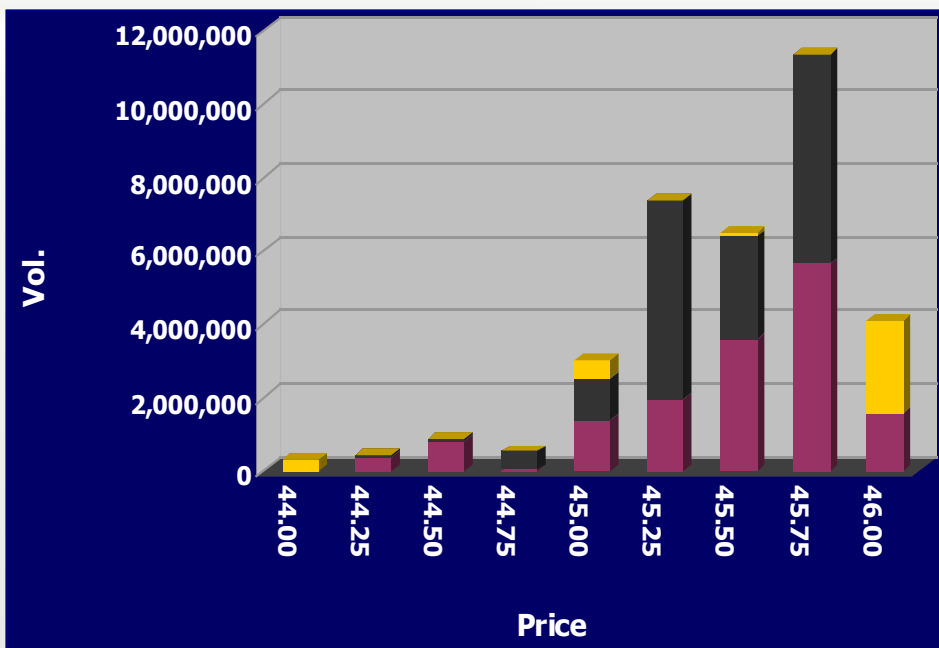


Price & Fundamental

Symbol	INTUCH	
Last	46.00	
Chg	2.00	
%Chg	4.55	
Open	44.00	
High	46.00	
Low	44.00	
Prev	44.00	
Avg	45.48	
AccVol	34,294,600	
AccVal(K฿)	1,559,745	
%Fluct	4.40	
P/E	14.51	
P/BV	7.36	
DPS(Baht)	2.34	
Yield(%)	15.36	
EPS(Baht)	3.17	
MktCap(Mil.)	147,495	
Broker	Target	Update
BLS	60.00	19/1/2012
ASP	61.90	19/1/2012
TNS	60.00	9/1/2012

Volume Analysis

: INTUCH



- ATO/C Volume
- Sell Volume
- Buy Volume

หมายเหตุ

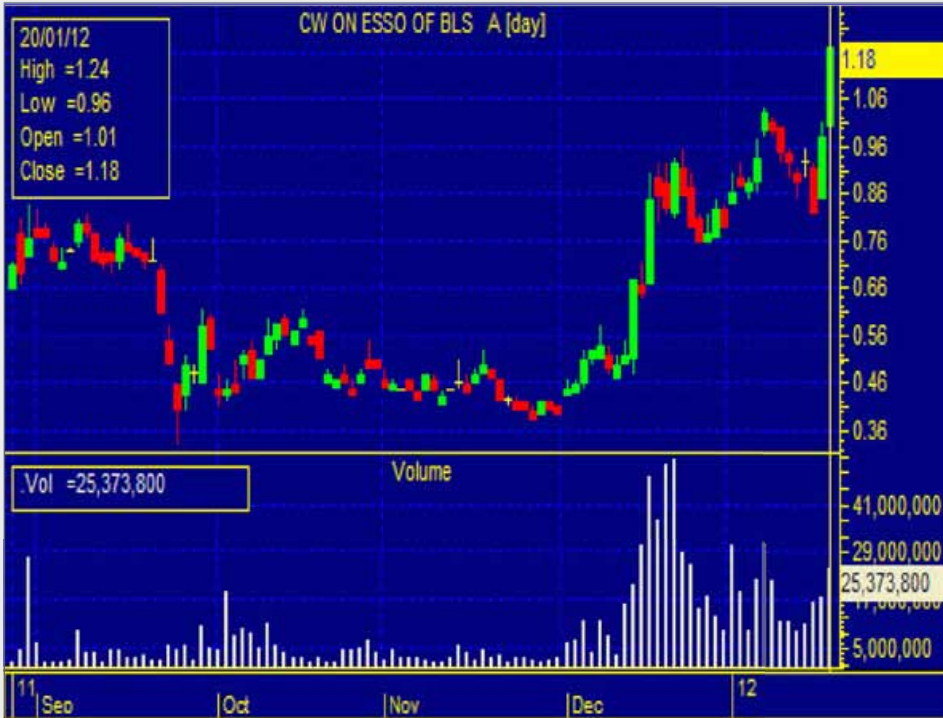
หลักทรัพย์ที่มีมูลค่าการซื้อขายสูงสุดในรอบวัน
เป็นอันดับหนึ่งของหลักทรัพย์ในตลาดหลักทรัพย์แห่งประเทศไทย

Top MostActive Gainer

ข้อมูล ณ สิ้นวันที่ 20 มกราคม 2555

ESS001CA

[Day]

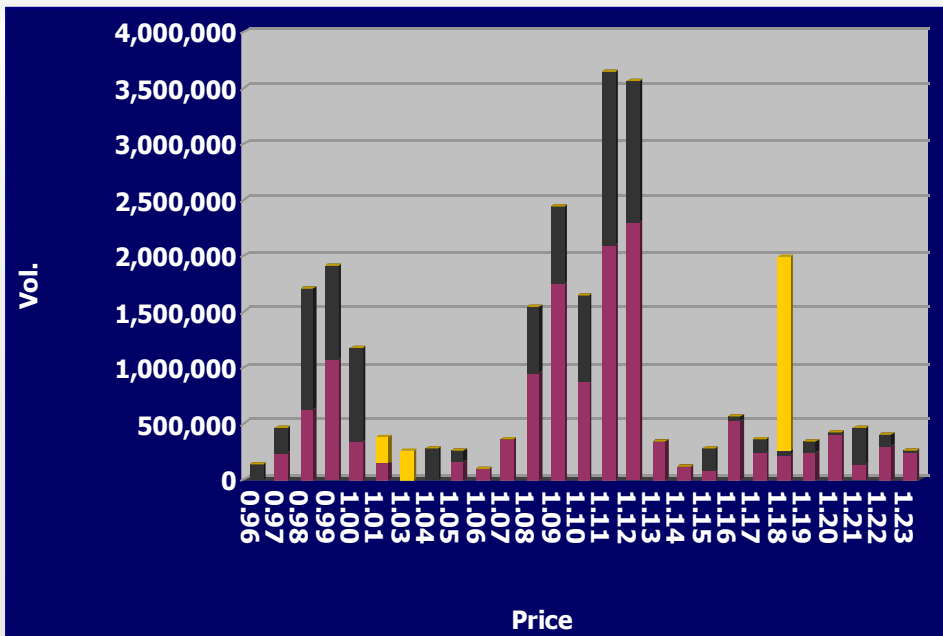


Price & Fundamental

Symbol	ESS001CA	
Last	1.18	
Chg	0.19	
%Chg	19.19	
Open	1.01	
High	1.24	
Low	0.96	
Prev	0.99	
Avg	1.09	
AccVol	25,373,800	
AccVal(K฿)	27,710	
%Fluct	25.69	
P/E	N/A	
P/BV	N/A	
DPS(Baht)	N/A	
Yield(%)	N/A	
EPS(Baht)	N/A	
MktCap(Mil.)	47	
Broker	Target	Update
No Comment		

Volume Analysis

: ESS001CA



- ATO/C Volume
- Sell Volume
- Buy Volume

หมายเหตุ

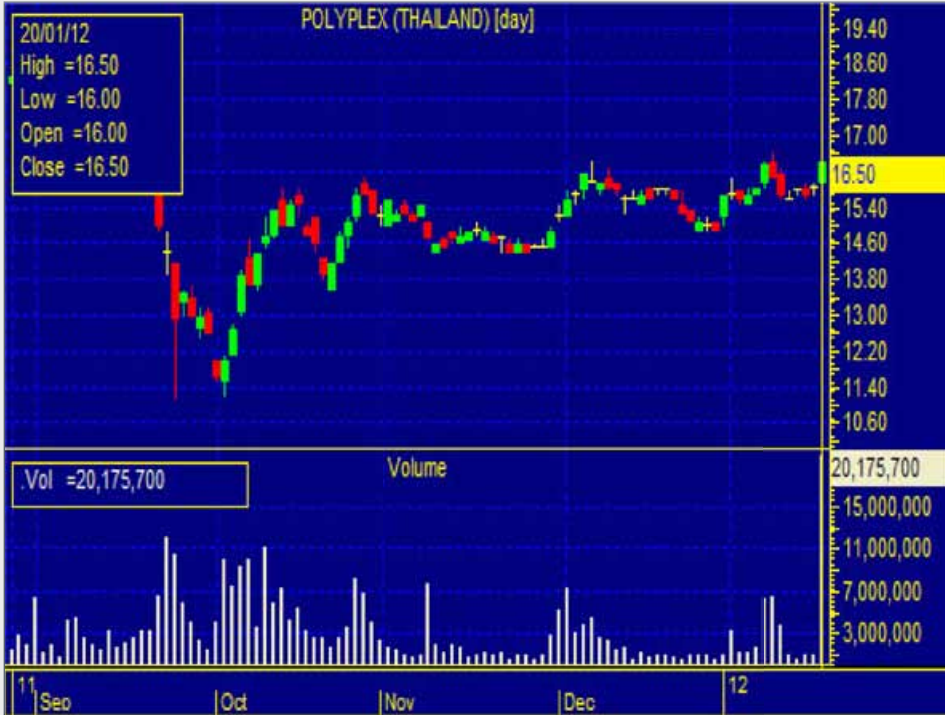
หลักทรัพย์ที่มีมูลค่าการซื้อขายเฉลี่ย (Average Value) 5 วันมากกว่า 10 ล้านบาท และมีเปอร์เซ็นต์การเปลี่ยนแปลงเพิ่มขึ้นมากที่สุดในรอบวันเป็นอันดับหนึ่งของหลักทรัพย์ในตลาดหลักทรัพย์แห่งประเทศไทย

Top MostActive Compare AVG Vol5

ข้อมูล ณ สิ้นวันที่ 20 มกราคม 2555

PTL

[Day]

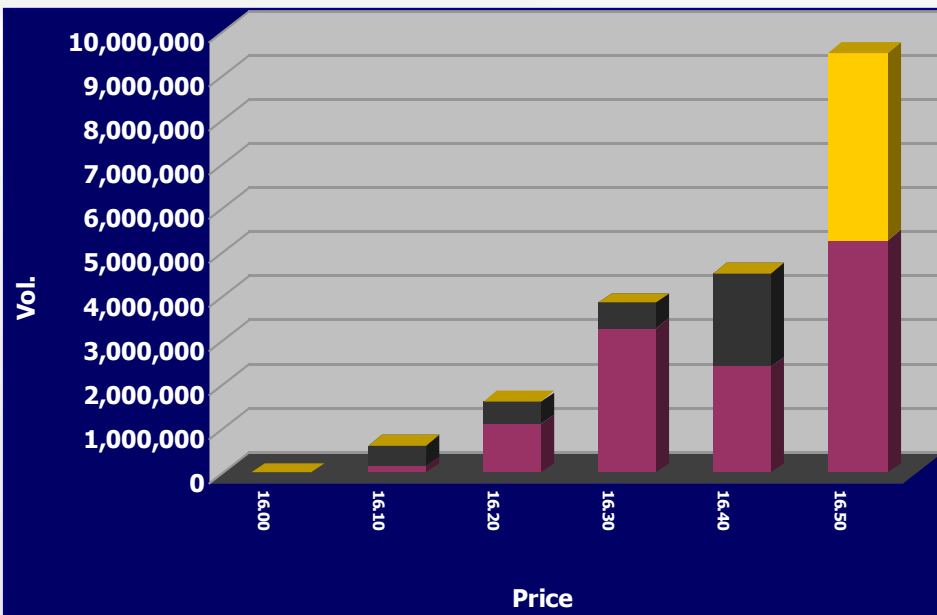


Price & Fundamental

Symbol	PTL	
Last	16.50	
Chg	0.60	
%Chg	3.77	
Open	16.00	
High	16.50	
Low	16.00	
Prev	15.90	
Avg	16.40	
AccVol	20,175,700	
AccVal(K฿)	330,924	
%Fluct	3.05	
P/E	3.60	
P/BV	1.65	
DPS(Baht)	0.35	
Yield(%)	12.20	
EPS(Baht)	4.58	
MktCap(Mil.)	13,200	
Broker	Target	Update
No Comment		

Volume Analysis

: PTL



- ATO/C Volume
- Sell Volume
- Buy Volume

หมายเหตุ

หลักทรัพย์ที่มีมูลค่าการซื้อขายเฉลี่ย (Average Value) 5 วันมากกว่า 10 ล้านบาท และมีเปอร์เซ็นต์เปรียบเทียบปริมาณการซื้อขาย (Volume) ของวันกับปริมาณซื้อขายเฉลี่ย (Average Volume) ใน 5 วันที่ผ่านมามากที่สุด โดยคำนวณได้จาก $\%Comp = (Trade\ Volume / 5\text{-Day}\ AVG.\ Volume) * 100$

คำคมการลงทุน

ภูเขาปัญญาสูงชัน
 มากับปืนป่าเย็บนื้อยยาก
 ทะเลความรู้ไร้ฝั่งฝาก
 มากับนั้นเป็นเรือโอดแล่นไป

Anonymous



ผู้จัดทำ

บริษัท ออนไลน์แอสเซท จำกัด
 466 ถนนรัชดาภิเษก แขวงสามเสนนอก
 เขตห้วยขวาง กรุงเทพมหานคร 10310

--คณะที่ปรึกษา--
 พรเลิศ เตชะรัตโนภาส
 ดวงสุรีย์ วายบุตร

--บรรณาธิการ--
 เอกอนันต์ เสรีรัตน์ชัย

--กองบรรณาธิการ และฝ่ายสนับสนุน--

-ชาวต่างประเทศ

วรเชษฐ์ พันธุ์ภูวงศ์

-ชาวตลาดเงิน ตลาดทุน

ศราพงศ์ นันทิวงค์

พิมพ์พรภัส ศิริไพรวิน

ศุภวรรณ วราภรณ์

-ชาวตลาดอนุพันธ์

สุรเมธี มณีสุโข

--ฝ่ายศิลปกรรม--

ยุภาจิตรี วัชรธัญเจริญ

ประกาศิต คุณครอง

วีระชัย ปัตลา

ภูวนาท สุขเกษม

อัษฎา วรรณธนาสิน

สนใจติดต่อโฆษณา

วีรตรี ศิริสมบัติ

(ฝ่ายการตลาด)

Tel : 0-2541-4011

Fax : 0-2541-4017

Mobile: 084-939-8881

weeratree@efinancethai.com

Disclaimer

Investor Station เป็นหนังสือพิมพ์ดิจิทัลรายวันที่จัดทำขึ้นเพื่อนำเสนอข้อมูลข่าวสารการลงทุนบนพื้นฐานข้อมูล และแหล่งข้อมูล ซึ่งพิจารณาแล้วว่ามีที่น่าเชื่อถือ และ/หรือถูกต้อง อย่างไรก็ตาม กองบรรณาธิการและบริษัท ออนไลน์แอสเซท จำกัด มีอายุยืนยันและรับรองความถูกต้องและความสมบูรณ์ของข้อมูลดังกล่าวได้ แม้ว่าข้อมูลดังกล่าวจะปรากฏข้อความที่อาจเป็นหรืออาจตีความว่าเป็นเช่นนั้นได้ ดังนั้นกองบรรณาธิการและบริษัท ออนไลน์แอสเซท จำกัด ไม่ต้องรับผิดชอบต่อความเสียหายใดๆ ที่เกิดขึ้นโดยตรงหรือเป็นผลจากการใช้ข้อมูลจากหนังสือพิมพ์ฉบับนี้การนำไปซึ่งข้อมูลบทความบทวิเคราะห์และการคาดหมายทั้งหลายที่ปรากฏอยู่ในหนังสือฉบับนี้เป็นการนำไปใช้โดยผู้เยี่ยมชมรับความเสี่ยงและดุลยพินิจของผู้ใช้แต่ผู้เดียว